

## NOUVELLE AUGMENTATION DE CAPITAL DE LA FONCIERE : ET SI VOUS MISIEZ SUR LA SOLIDARITE ?

**La société Foncière d'Habitat et Humanisme procède à une nouvelle augmentation de capital de 7,8 millions€ pour financer ses prochains achats/ rénovations de logements à destination des personnes en difficulté.**

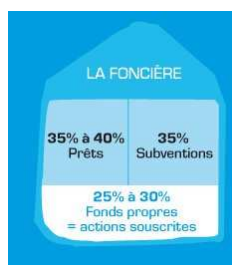
### Un investissement dans la pierre

La Foncière achète et rénove environ 250 logements par an, situés dans des « quartiers équilibrés », à travers la France.

### ... à la fiscalité avantageuse

Dans le cadre du « dispositif Madelin », 25% du montant investi est déductible de l'impôt (détenition minimum de 5 ans), cet investissement est également éligible à la loi TEPA (ISF).

### Un investissement solidaire!



Investir dans la Foncière d'Habitat et Humanisme, c'est permettre à de nouvelles familles mal-logées de retrouver un toit.

Cet investissement a un impact particulièrement fort, puisque en complément de ses fonds propres, pour chacun de ses projets, la Foncière reçoit des subventions de l'Etat et de Collectivités Locales ainsi que des prêts à long terme de la Caisse des Dépôts et des banques.

**L'effet de levier est réel : 1€ apporté = 4€ investis dans un logement.**

Ainsi, votre investissement est particulièrement efficace pour aider les personnes mal-logées.

### Un label d'éthique et de transparence

Cet investissement solidaire a reçu le label FINANSOL, garantie de transparence, d'éthique et de solidarité dans l'utilisation et la gestion de l'épargne.



### Pour donner un sens à son épargne

Investir dans la Foncière d'Habitat et Humanisme, c'est inscrire son épargne dans une démarche économique respectueuse de l'homme.

### Caractéristiques de l'augmentation de capital

Visa AMFn°09-233 Émission de 54 380 actions par appel public à l'épargne, dans le cadre d'une augmentation de capital en numéraire avec maintien du droit préférentiel de souscription à raison de uneactionnouvelle pour huit ctions anciennes, **au prix unitaire de 142 €** par action entièrement libérée à la souscription. La souscription se déroulera du 5 août au 11 décembre 2009. Le prospectus complet décrivant l'opération est disponible sur simple demande auprès de Habitat et Humanisme (04 72 27 42 51) ou sur le site Internet : [www.habitat-humanisme.org](http://www.habitat-humanisme.org). L'attention du public est attirée sur les facteurs de risques décrits dans le prospectus.

*Association d'aide aux mal-logés, HABITAT ET HUMANISME permet aux familles et personnes seules en difficulté d'accéder à un logement décent à faible loyer, situé dans un quartier équilibré, et de bénéficier d'un accompagnement de proximité favorisant la recréation de liens sociaux et une insertion durable.*

*Depuis sa création en 1985 à Lyon, Habitat et Humanisme a permis le relogement de près de 30.000 personnes (10 000 familles en France. Pour financer son action, Habitat et Humanisme développe notamment des produits d'épargne solidaire qui permettent à chacun de devenir acteur d'une économie de partage.*

### CONTACT EPARGNE SOLIDAIRE :

Monique Peyre • 04 72 27 42 51 • [m.peyre@habitat-humanisme.org](mailto:m.peyre@habitat-humanisme.org).

### SERVICE DE PRESSE :

**SENSATION !** • Gwénaëlle Le Gac •