

Jean-Christophe CARREL

Expert - Comptable
Commissaire aux comptes
MSTCF IAE de Dijon

Hervé ELLUL

Expert - Comptable
Commissaire aux comptes
Ingénieur ECAM ESSEC
Expert de Justice agréé
Près la Cour d'Appel
de Lyon

Christophe GABET

Commissaire aux comptes

Mohamed KHALFAOUI

Expert - Comptable
Commissaire aux comptes
Toulouse Business School

Christophe LEFEVRE

Expert - Comptable
Commissaire aux comptes
MSTCF IAE de Lyon

**Sociétés du Groupe
ACTICONSEIL**

acti expert

Expertise Comptable

acti public

Conseil aux collectivités locales

acti gestion

Gestion externalisée
d'associations et de PME

acti -CE

Accompagnement des comités
d'entreprise

ASSOCIATION FEDERATION HABITAT ET HUMANISME

Siège social : 69 CHEMIN DE VASSIEUX, 69 300 CALUIRE-ET-CUIRE

SIREN : 395 060 262

Rapport du commissaire aux comptes sur les comptes combinés

Exercice clos le 31/12/2016

Rapport du commissaire aux comptes sur les comptes combinés

Aux Membres,

En exécution de la mission qui nous a été confiée par votre Assemblée Générale, nous vous présentons notre rapport relatif à l'exercice clos le 31/12/2016, sur :

- le contrôle des comptes combinés de l'Association FEDERATION HABITAT ET HUMANISME, tels qu'ils sont joints au présent rapport, (15 pages)
- la justification de nos appréciations,
- la vérification spécifique prévue par la loi.

Les comptes combinés ont été arrêtés par le trésorier. Il nous appartient, sur la base de notre audit, d'exprimer une opinion sur ces comptes.

I - Opinion sur les comptes combinés

Nous avons effectué notre audit selon les normes d'exercice professionnel applicables en France ; ces normes requièrent la mise en œuvre de diligences permettant d'obtenir l'assurance raisonnable que les comptes combinés ne comportent pas d'anomalies significatives. Un audit consiste à vérifier, par sondages ou au moyen d'autres méthodes de sélection, les éléments justifiant des montants et informations figurant dans les comptes combinés. Il consiste également à apprécier les principes comptables suivis, les estimations significatives retenues et la présentation d'ensemble des comptes. Nous estimons que les éléments que nous avons collectés sont suffisants et appropriés pour fonder notre opinion.

Nous certifions que les comptes combinés de l'exercice sont, au regard des règles et principes comptables français, réguliers et sincères et donnent une image fidèle du patrimoine, de la situation financière ainsi que du résultat d'ensemble constitué par les entités comprises dans le périmètre de combinaison.

Sans remettre en cause l'opinion exprimée ci-avant, nous attirons votre attention sur :

- La « note 1 » de l'annexe décrivant l'évolution du périmètre de combinaison et l'intégration de nouvelles entités à compter de 2016 ;
- La « note 2 » de l'annexe détaillant les règles et méthodes comptables et plus précisément la présentation des comptes 2015 « pro-forma » établi selon le périmètre identique à 2016.

II - Justification des appréciations

En application des dispositions de l'article L. 823-9 du code de commerce relatives à la justification de nos appréciations, nous portons à votre connaissance les éléments suivants :

La « note 1 » de l'annexe expose le périmètre de combinaison et plus précisément l'intégration en 2016 de nouvelles entités. Dans le cadre de nos diligences, nous nous sommes assurés de la pertinence et du bien-fondé de ces nouvelles intégrations au regard notamment du règlement comptable « CRC n°99-02 » quant aux critères déterminants retenus pour combiner ces nouvelles entités et notamment le principe de gouvernance conjointe précisé dans la « note 1 » de l'annexe.

La « note 2 » de l'annexe expose les règles et méthodes comptables, et notamment, la présentation de comptes 2015 pro-forma afin d'assurer la comparabilité des comptes. Dans le cadre de nos appréciations des règles et méthodes comptables suivies par votre association, nous nous sommes assurés de la cohérence et de la permanence de méthode retenues quant à la présentation de ces comptes 2015 pro-forma par rapport aux comptes 2016.

Les appréciations ainsi portées s'inscrivent dans le cadre de notre démarche d'audit des comptes combinés, pris dans leur ensemble, et ont donc contribué à la formation de notre opinion exprimée dans la première partie de ce rapport.

III - Vérification spécifique

Nous avons également procédé, conformément aux normes d'exercice professionnel applicables en France, à la vérification spécifique prévue par la loi des informations données dans le rapport financier sous ses formes synthétiques et détaillées relatif aux données combinées du mouvement HABITAT et HUMANISME.

Nous n'avons pas d'observation à formuler sur leur sincérité et leur concordance avec les comptes combinés.

Fait à Villeurbanne, le 08 juin 2017

Le commissaire aux comptes

GROUPE ACTICONSEIL

Pour le GROUPE ACTICONSEIL

Christophe GABET



BILAN- COMBINE MOUVEMENT

en K€	Exercice 2016			Exercice 2015	Exercice 2015
	BRUT	Amort Prov	Net	CERTIFIE	PROFORMA
Immobilisations Incorporelles	9 721	1 840	7 881	2 403	6 614
Immobilisations Corporelles	563 371	98 153	465 218	262 446	416 319
Immobilisations Financières	5 787	579	5 207	2 077	2 923
TOTAL ACTIF IMMOBILISE	578 879	100 573	478 306	266 926	425 856
Clients	8 669	3 132	5 537	2 701	5 011
Subvention à recevoir	34 662		34 662	29 803	40 093
Débiteur Divers	14 331		14 331		10 454
Disponibilités	102 907		102 907	64 320	83 878
VMP - Autres titres	25 180		25 180	8 941	26 422
Charges constatées d'avance	799		799	358	676
TOTAL ACTIF CIRCULANT	186 548	3 132	183 416	106 123	166 534
TOTAL ACTIF	765 427	103 704	661 722	373 049	592 390
CAPITAUX PROPRES			332 562	182 676	292 643
<i>Dont Capital, Apports, Réserves, RaN</i>			322 531	172 794	282 761
<i>Dont legs et donations immobilières</i>			10 031	9 882	9 882
Résultat de l'exercice			3 972	2 931	5 462
<i>Dont Part du Groupe</i>			81 919	48 963	84 943
<i>Dont Hors Groupe</i>			254 615	136 645	213 162
Subventions d'investissement			125 686	95 065	120 198
TOTAL FONDS PROPRES			462 220	280 672	418 303
PROVISIONS POUR RISQUES ET CHARGES			10 561	4 835	9 803
FONDS DEDIES			4 827	2 830	4 579
Emprunts et dettes financières			154 004	74 712	133 085
Fournisseurs et FFNP			8 956	7 159	16 798
Fournisseurs Immo			3 828	30	
Autres dettes fiscales et sociales			3 418	1 309	3 505
Créditeurs divers			13 907	1 502	6 317
TOTAL DETTES			184 113	84 712	159 705
TOTAL PASSIF			661 722	373 049	592 390

GROUPE ACTICONSEIL

S.A.R.L. au capital de 164 700 Euros
Expertise Comptable-Commissariat aux Comptes
1, Rue du Dr Pierre Fleury Papillon
69100 VILLEURBANNE
Tél. 04 37 45 19 00 - Fax 04 37 45 19 09
email : contact@acticonseil.com
Siret : 478 512 510 00031

COMPTE DE RESULTAT PAR NATURE - COMBINE MOUVEMENT

PRODUITS	EXERCICE 2016	EXERCICE 2015 CERTIFIE	EXERCICE 2015 PROFORMA
PRODUITS DU PUBLIC	13 133	13 992	14 836
Dons manuels	4 105	4 352	4 839
Dons d'actions	752	542	499
Mécénats*	5 587	5 017	5 410
Legs et donations	1 505	2 859	2 859
Produits d'épargne solidaire et de partage	985	1 021	1 021
Manifestations	71	71	71
Cotisations	129	130	138
AUTRES PRODUITS	36 939	2 325	35 920
Produits Financiers	1 499	1 184	2 686
Autres Produits	2 494	896	2 073
Produit Médico Social	32 822		30 916
Plus value de cession	125	245	245
RECETTES LOCATIVES	28 906	23 308	25 707
Loyers	26 091	21 334	23 219
Honoraires de gestion	1 387	800	800
Honoraires de montage	1 429	1 174	1 689
SUBVENTIONS	19 731	14 146	15 057
SUBVENTIONS MS	26 300		24 067
REPRISE FONDS DEDIES	1 569	262	318
TOTAL PRODUITS	126 579	54 033	115 905

*Dont mécénat de compétence

2 225

2 049

2 049

CHARGES	EXERCICE 2016	EXERCICE 2015 CERTIFIE	EXERCICE 2015 PROFORMA
ACHATS ET CHARGES EXTERNES	44 099	22 453	38 228
IMPOTS ET TAXES	5 077	2 004	4 813
CHARGES DE PERSONNEL	52 660	14 160	47 993
AMORTISSEMENTS	14 262	7 290	11 347
PROVISIONS	602	1 833	3 286
CHARGES FINANCIERES	2 361	802	2 002
CHARGES EXCEPTIONNELLES	1 740	1 399	1 524
DOTATIONS AUX FONDS DEDIES	1 806	1 161	1 251
TOTAL DES CHARGES	122 608	51 102	110 443

EXCEDENT COMBINE

3 972

2 931

5 462

GROUPE ACTICONSEIL

S.A.R.L. au capital de 164 700 Euros

Expertise Comptable-Commissariat aux Comptes

1, Rue du Dr Pierre Fleury Papillon

69100 VILLEURBANNE

Tél. 04 37 45 19 00 - Fax 04 37 45 19 09

email : contact@acticonseil.com

Siret : 478 512 510 00031

1/ Présentation des comptes et périmètre

Les documents dénommés états financiers combinés comprennent le bilan, le compte de résultat, et l'annexe, dans laquelle figure le compte d'emploi des ressources.

Ces documents forment un tout indissociable.

Ils englobent pour la première fois en 2016 les entités structurant le réseau non marchand « LA PIERRE ANGULAIRE » (associations) et sa société foncière « EHD ». Ce réseau, partageant les mêmes valeurs, une gouvernance conjointe et mutualisant de nombreux moyens avec le mouvement Habitat et Humanisme, exerce une activité de gestion d'EHPAD à caractère non lucratif (26 établissements au 31/12/2016) pour un budget d'exploitation de l'ordre de 60 M€.

La présentation des comptes pro-forma au titre de 2015 (à périmètre constant comparable à celui de 2016) permet de mesurer l'impact sur les comptes annuels des mouvements de cette évolution.

2/ Règles et méthodes comptables

La méthode retenue pour la combinaison est celle de l'intégration globale.

Les règles comptables ont été appliquées, dans le respect du principe de prudence conformément :

2-1/ Aux hypothèses de base :

Continuité de l'exploitation, permanence des méthodes comptables d'un exercice à l'autre, indépendance des exercices.

2-2/ Aux règles générales d'établissement et de présentation des comptes annuels.

La méthode de base retenue pour l'évaluation des éléments inscrits en comptabilité est la méthode des coûts historiques.

2-3/ Conformément aux règles générales d'établissement et de présentation :

- des comptes annuels propres aux Associations et Fondations (Règlement Comptable du 16 février 1999 relatif aux modalités d'établissement des comptes annuels des associations et fondations)
- des comptes combinés (Règlement CRC 99-02 modifié par le CRC 2002-12 relatifs aux comptes combinés)
- du compte d'emploi-ressources (Dispositions du règlement N°2008-12 du 7 mai 2008 du comité de réglementation)

Afin de permettre la comparabilité des exercices, des comptes 2015 « pro-forma » ont été établis. Ils sont intégrés au bilan et compte de résultat de l'année et présentés dans la colonne intitulée « EXERCICE 2015 PROFORMA ».

Le compte emploi ressource de l'annexe a été adapté aux missions du mouvement (Mission sociales – « Activité médico-sociale ») dans sa nouvelle configuration comptable.

2-4/ Permanences des méthodes comptables

Les présents comptes ont été établis en application du principe comptable de permanence des méthodes comptables. Aucune évolution significative n'étant intervenu quant aux méthodes comptables appliquées.

3 / Périmètre détaillé des comptes combinés

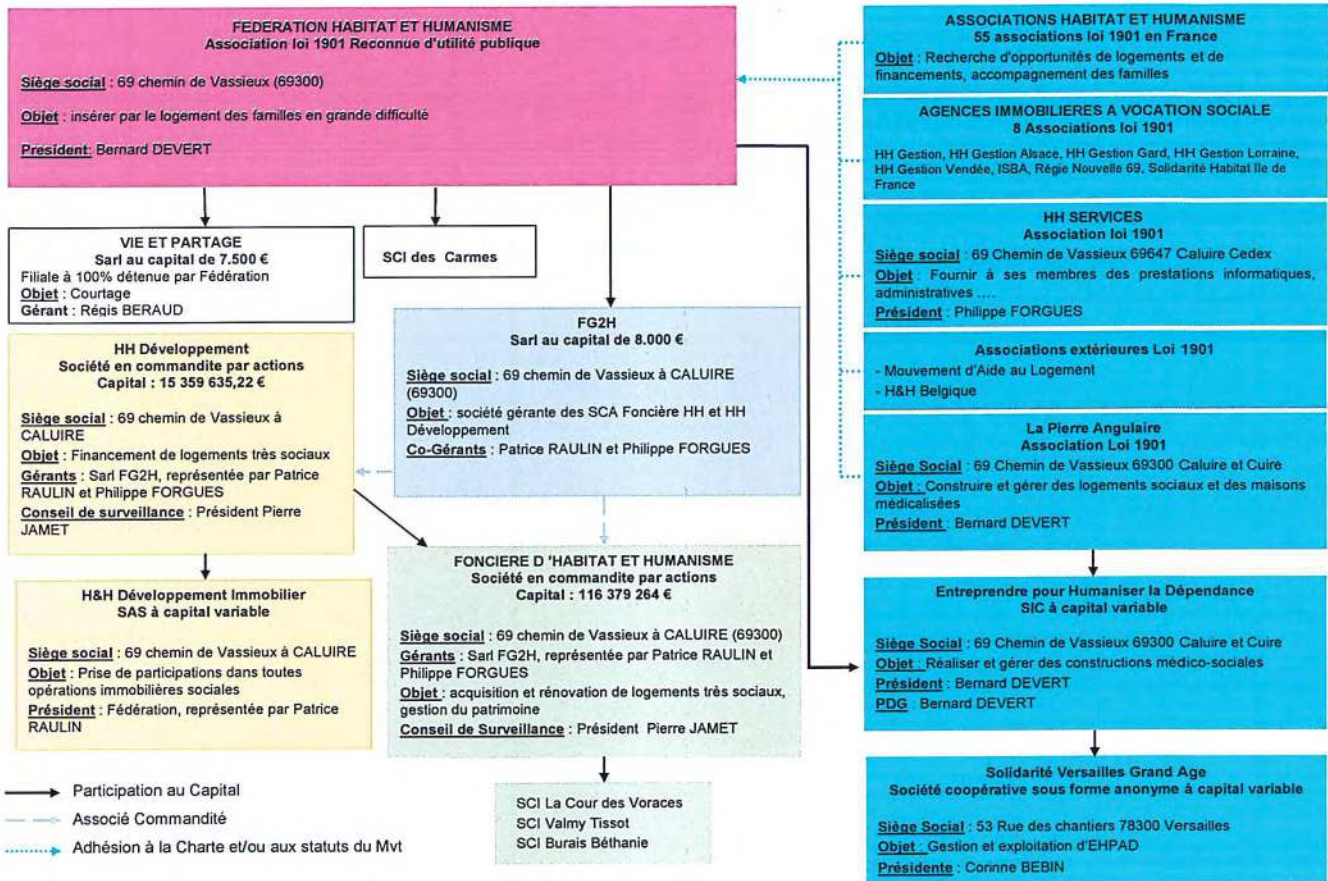
Le périmètre des entités combinées se compose en 2016 de :

- La FEDERATION HABITAT et HUMANISME et entité liés (périmètre « historique »)
 - o 55 associations HABITAT et HUMANISME,
 - o 8 entités sous forme sociétale dont la liste est présentée ci-après,
 - o 8 Associations Immobilières à Vocation Sociale (AIVS) elles assurent la gestion locative et l'accompagnement pour des logements loués à des publics fragilisés par HABITAT et HUMANISME
 - o L'association HH SERVICES : le Mouvement Habitat et Humanisme a décidé la création le 1^{er} juillet 2013 de cette nouvelle association, principalement destinée à fournir à ses membres des prestations informatiques, lesquelles ont constitué en 2014 la totalité de ses produits.
- LA PIERRE ANGULAIRE et entité liés (activité médico-sociale)
 - o Une association exploitant 26 établissements exerçant une activité médico-sociale destinée aux personnes âgées (EHPAD principalement) et assurant par ailleurs une assistance administrative et/ou à la gestion de 17 EHPAD gérés par des associations indépendantes et non inclus dans le périmètre.
 - o 3 entités sociales :
 - SA Entreprendre pour Humaniser la Dépendance
 - SCI Les Bâisseurs – Nazareth – St Vosy – Res Publica – BSCH
 - SCOOP Solidarité Versailles Grand Age – Bâtir et se Construire en Humanité
 - o La Fondation Acteur d'Humanité

GROUPE ACTICONSEIL

S.A.R.L. au capital de 164 700 Euros
Expertise Comptable-Commissariat aux Comptes
1, Rue du Dr Pierre Fleury Papillon
69100 VILLEURBANNE
Tél. 04 37 45 19 00 - Fax 04 37 45 19 09
email : contact@acticonseil.com
Siret : 478 512 510 00031

ORGANIGRAMME DU MOUVEMENT



GROUPE ACTICONSEIL
S.A.R.L. au capital de 164 700 Euros
Expertise Comptable-Commissariat aux Comptes
1, Rue du Dr Pierre Fleury Papillon
69100 VILLEURBANNE
Tél. 04 37 45 19 00 - Fax 04 37 45 19 09
email : contact@acticonseil.com
Siret : 478 512 510 00031

Pourcentages de détention du mouvement (via ses associations notamment) au capital des principales entités sociétales :

	2016	2015
SCA Habitat et humanisme Développement	49,03%	44,64
SA Entreprendre pour Humaniser la Dépendance	24,6%	28,8%
SCA Foncière Habitat et Humanisme	6,23%	9,25%

La contribution des entités les plus significatives aux présents comptes combinés est la suivante (exprimée en % du total bilan après élimination) :

	% BILAN 2016	% BILAN PROFORMA 2015	% BILAN 2015
Société Foncière Habitat et Humanisme	45.79	46.08	86.26
Société Entreprendre pour Humaniser la Dépendance	24.96	23.51	NA *
Association La pierre Angulaire	12,55	13,52	NA *
Association Fédération Habitat et Humanisme	6.78	7.78	12.1

* Nd – Non applicable

FHH	45,79%	46,08%
EHD	24,96%	23,51%
POLE MEDICO SOCIAL	12,55%	13,52%
POLE LOGEMENT	16,70%	17,68%
	100%	100%

Il existe une indépendance juridique des entités combinées mais elles présentent, entre elles, des liens étroits caractérisés par une gestion commune des dons et legs, des services communs hébergés par la FEDERATION HABITAT ET HUMANISME (animation du réseau notamment) et d'une activité immobilière principalement chez la « Foncière Habitat et Humanisme » et « Entreprendre pour Humaniser La Dépendance ».

GROUPE ACTICONSEIL

S.A.R.L. au capital de 164 700 Euros
 Expertise Comptable-Commissariat aux Comptes
 1, Rue du Dr Pierre Fleury Papillon
 69100 VILLEURBANNE
 Tél. 04 37 45 19 00 - Fax 04 37 45 19 09
 email : contact@acticonseil.com
 Siret : 478 512 510 00031

4/ Notes et informations complémentaires sur les comptes combinés :

Etat des immobilisations :

K€	Valeur brute pro- forma début d'exercice	Acquisitions et virement poste à poste	Cessions et virement poste à poste	Valeur brute fin d'exercice
Immobilisations Incorporelles	8 004	1 750	33	9 721
Immobilisations Corporelles	414 897	81 553	1 286	495 164
Immobilisations, constructions en cours	74 019		5 812	68 207
Total	496 920	83 303	7 131	573 092

Etat des amortissements :

K€	Montant début d'exercice pro- forma	Augmentation	Diminution	Montant fin d'exercice
Immobilisations Incorporelles	1 389	486	35	1 840
Immobilisations Corporelles	80 740	16 916	1 237	96 419
Total	82 129	17 402	1 272	98 259

GRUPE ACTICONSEIL

S.A.R.L. au capital de 164 700 Euros
Expertise Comptable-Commissariat aux Comptes
1, Rue du Dr Pierre Fleury Papillon
69100 VILLEURBANNE
Tél. 04 37 45 19 00 - Fax 04 37 45 19 09
email : contact@acticonseil.com
Siret : 478 512 510 00031

Etat des provisions et dépréciations :

K€	Montant début d'exercice pro-forma	Augmentation	Diminution	Montant fin d'exercice
Immobilisations Corporelles	1 957	28	250	1 735
Immobilisations Financières	960	380	761	579
Total	2 917	408	1 011	2 314

Tableau de variation des capitaux propres et autres postes de « haut de bilan »

K€	2015 pro-forma	Augmentation	Diminution	2016
Fonds associatifs/ Apports/Capital/Réserves (3)	275 346	44 035	8 533	310 847
Report à Nouveau	12 998	8 177	3 431	17 744
Provisions réglementées	4 300	45	374	3 971
Résultat de l'exercice (5)	5 462	3 972	5 462	3 972
Total Capitaux propres	298 105	50 379	11 950	336 534
<i>Dont part du réseau (2)</i>	<i>84 943</i>			<i>81 919</i>
<i>Dont intérêts minoritaires (1)</i>	<i>213 162</i>			<i>254 615</i>
Subventions d'investissement (4)	120 198	66 473	60 985	125 686
Fonds dédiés	4 579	2 589	2 341	4 827
Provisions pour risques et charges	9 803	3 557	2 799	10 561
Total	432 685	122 998	78 074	477 609

- (1) La part « hors mouvement » dans les Fonds Propres ressort à 76 % à fin 2016.
Ce taux correspond à la participation des investisseurs (particuliers ou personnes morales) au capital des sociétés dont aucune ne détient davantage que le pourcentage détenu par les associations du mouvement (LPA et Foncière notamment)
- (2) La part « réseau » correspond à la totalité des fonds propres des entités associatives du réseau et au % de détention par les entités associatives du réseau au capital des sociétés (FONCIERE-HHD-EHD).
- (3) Dont augmentations de capital de la Foncière : 20 983 K (souscriptions hors mouvement : 18 885 K). Le solde de l'augmentation provient du résultat de l'exercice précédent, et de l'impact des mouvements de titres de la FONCIERE détenus par le réseau.

- (4) Les mouvements en augmentation correspondent aux subventions nouvelles de 2016 tandis que le flux en diminution correspondent aux reprise en résultat des subventions d'investissement
- (5) Dont résultat des activités réglementées
Dont résultat sous contrôle des tiers financeurs

Tableau d'échéancier des dettes

K€	2016	Échéance à moins d'1an	Échéance à plus d'1an	Échéance à plus de 5 ans
Emprunts Obligataires	5 000			5 000
Emprunts et dettes financières	149 004	17 476	30 324	101 204
Fournisseurs et comptes rattachés	12 784	12 784		
Dettes fiscales et sociales	3 418	3 418		
Créditeurs divers	13 907	13 907		
TOTAL	184 113	47 585	30 324	106 204

Provisions pour risques et charges

Le montant global des provisions pour risques et charges est de 10 561 K€ correspondent principalement à des provisions pour gros entretien, pour litiges et pour risques.

Engagements hors bilan

Engagements donnés :

Garanties hypothécaires sur emprunts FHH	2 791 K€
Garanties hypothécaires sur emprunts EHD	78 582 K€
Garanties hypothécaires sur emprunts LPA	2 300 K€
Engagements de retraite	Non significatif

Engagements reçus :

Legs et donations à réaliser autorisés par l'organisme de tutelle	2 555 K€
Garanties des collectivités locales sur remboursement d'emprunts FHH	53 589 K€

Bénévolat

le Mouvement bénéficie, en plus du concours de ses 1500 salariés, de l'énergie de près de 3800 bénévoles, représentant 306 ETP (équivalent temps plein), soit 7.5 M€ (SMIC chargé).

5/ Liste des entités constitutives de l'ensemble combiné

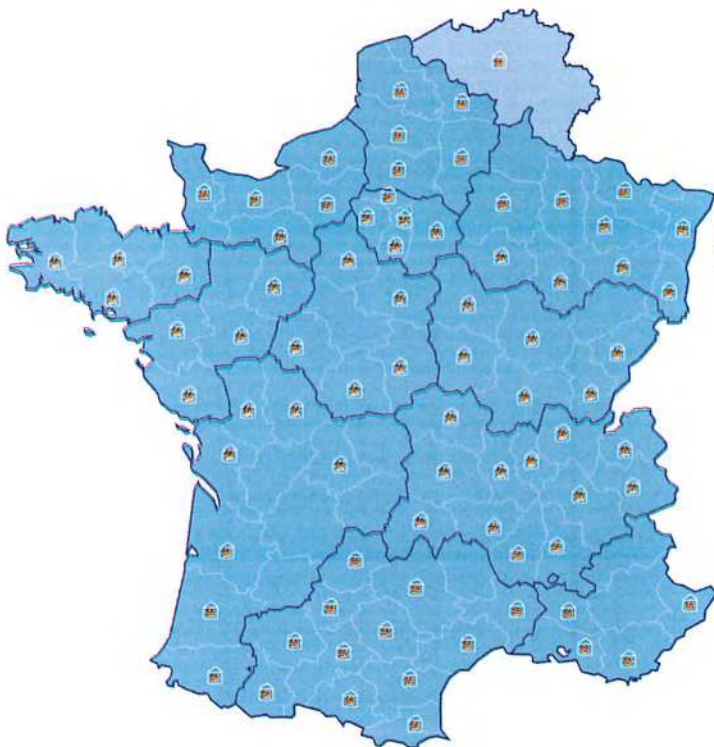
Entité combinante : association Fédération Habitat et Humanisme

Autres associations significatives : association La Pierre Angulaire, HH rhône, HH Ile de France

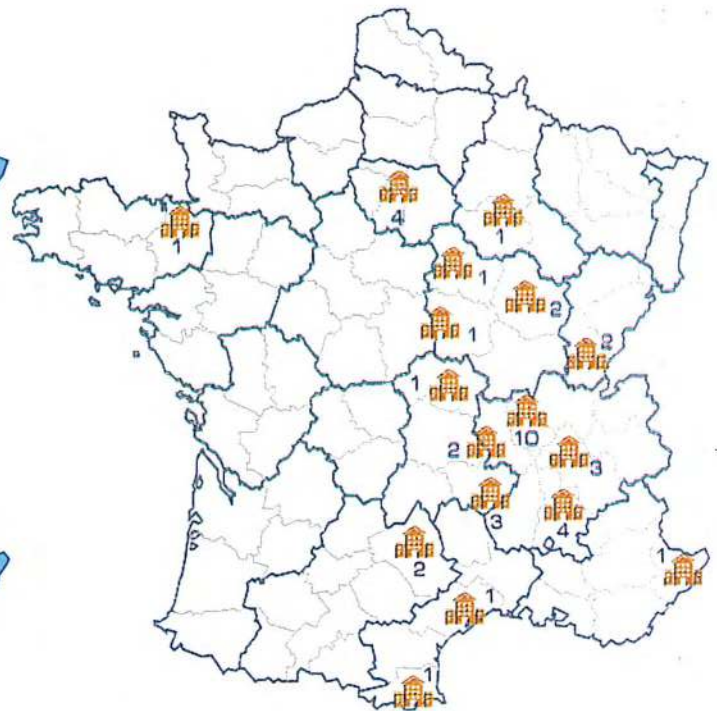
Entités combinées de forme sociétale :

- SCA Foncière Habitat et Humanisme (Caluire)
- SA EHD (Caluire)
- SARL VIE ET PARTAGE (Caluire)
- SARL FG2H (Caluire)
- SCA HH DEVELOPPEMENT (Caluire)
- SCI BURAI-BETHANIE (Caluire)
- SCI COUR DES VORACES (Caluire)
- SCI VALMY-TISSOT (Caluire)
- SCI DES CARMES (Paris)
- SA SVGA (Versailles)

Réseau Habitat & Humanisme :



Réseau La Pierre Angulaire



GROUPE ACTICONSEIL

S.A.R.L. au capital de 164 700 Euros

Expertise Comptable-Commissariat aux Comptes

1, Rue du Dr Pierre Fleury Papillon

69100 VILLEURBANNE

Tél. 04 37 45 19 00 - Fax 04 37 45 19 09

email : contact@acticonseil.com

Siret : 478 512 510 00031

6/Compte d'Emploi des Ressources Combiné

6.1/ Documents de synthèse

EMPLOIS (K€)	EMPLOIS 2016	AFFECTATION PAR EMPLOI DES RESSOURCES AGP	EMPLOIS 2015	AFFECTATION PAR EMPLOI DES RESSOURCES AGP
MISSIONS SOCIALES	108 774	9 862	39 703	5 084
Accès des familles au logement	33 722	1 200	25 853	1 470
Accompagnement des personnes	7 141	4 427	4 737	1 816
Pension de famille et lieux de vie d'urgence	11 042	4 235	9 113	1 798
Activité Médico-Sociale	56 869			
FRAIS DE RECHERCHE DE FONDS	1 284	1 284	1 112	1 012
FRAIS DE FONCTIONNEMENT	8 401	2 031	6 816	5 862
dont : animation	1 256		1 016	
dont : fonctionnement	5 928		4 835	
dont : communication	1 217		965	
CHARGES EXCEPTIONNELLES	1 740		475	475
I - TOTAL DES EMPLOIS DE L'EXERCICE INSCRITS AU COMPTE DE RESULTAT	120 199		48 106	
II - DOTATION AUX PROVISIONS	602		1 833	
III - ENGAGEMENTS A REALISER SUR RESSOURCES AFFECTEES	1 806		1 161	
IV - EXCEDENT DE RESSOURCES DE L'EXERCICE	3 972		2 931	
V - TOTAL GENERAL	126 579	13 177	54 031	12 433
VI - PART DES ACQUISITIONS D'IMMOBILISATIONS DE L'EXERCICE FINANCEES PAR LES RESSOURCES COLLECTEES AUPRES DU PUBLIC		605		1 752
VII - NEUTRALISATION DES DOTATIONS AUX AMORTISSEMENTS FINANCEES PAR LES RESSOURCES COLLECTEES AUPRES DU PUBLIC		-650		-630
VIII - TOTAL DES EMPLOIS FINANCES		13 132		13 555

GROUPE ACTICONSEIL

S.A.R.L. au capital de 164 700 Euros
 Expertise Comptable-Commissariat aux Comptes
 1, Rue du Dr Pierre Fleury Papillon
 69100 VILLEURBANNE
 Tél. 04 37 45 19 00 - Fax 04 37 45 19 09
 email : contact@acticonseil.com
 Siret : 478 512 510 00031

RESSOURCES (K€)	TOTAL DES RESSOURCES 2016	RESSOURCES COLLECTEES AUPRES DU PUBLIC 2016	TOTAL DES RESSOURCES 2015	RESSOURCES COLLECTEES AUPRES DU PUBLIC 2015
REPORT DES RESSOURCES NON AFFECTEES ET NON UTILISEES		70		489
RESSOURCES COLLECTEES AUPRES DU PUBLIC		13 133		13 992
DONS ET LEGS COLLECTES	11 949		12 770	
Dons manuels	4 857		4 352	
Legs et donations	1 505		3 401	
Mécénat d'entreprises	5 587		5 017	
AUTRES PRODUITS LIÉS À L'APPEL À LA GÉNÉROSITÉ	1 185		1 222	
Produits d'épargne solidaire	985		1 021	
Manifestations	71		71	
Cotisations	129		130	
SUBVENTIONS	46 031		14 146	
Subventions reçues de l'Etat et des collectivités	19 731		14 146	
Dotations Médico-Sociale	26 300			
AUTRES PRODUITS	64 417		24 459	
Recettes Hébergement Médico Social	32 822			
Loyers	26 091		21 335	
Autres produits	2 494		896	
Autres produits financiers	1 499		1 183	
Honoraires de gestion	1 387		800	
Produits de cessions d'actions	125		245	
I - TOTAL DES RESSOURCES DE L'EXERCICE AU COMPTE	123 581		52 597	
II - REPRISE DES PROVISIONS				
III - REPORT DES RESSOURCES AFFECTEES NON UTILISEES DES EXERCICES ANTERIEURS	1 569		262	
IV - VARIATION DES FONDS DEDIES COLLECTES AUPRES DU PUBLIC		249		-856
V - INSUFFISANCE DE RESSOURCES DE L'EXERCICE				
VI - TOTAL GENERAL	125 151	13 382	52 859	13 136
VIII - TOTAL DES EMPLOIS FINANCES = col B V + VI + VII		13 132		13 555
SOLDE DES RESSOURCES COLLECTEES AUPRES DU PUBLIC NON AFFECTEES ET NON UTILISEES EN FIN D'EXERCICE		320		70
CONTRIBUTION VOLONTAIRE EN NATURE BENEVOLAT :	7 500		7 400	

6.2/ Commentaires au COMPTE D'EMPLOI DES RESSOURCES COMBINE

Préambule :

Ce document a été établi en application des dispositions prévues par le Règlement N°2008-12 du 7 mai 2008. Ces dispositions prévoient la présentation de l'affectation des ressources collectées dans l'année auprès du public, aux emplois financés.

La contribution des bénévoles est valorisée en fin de CER, Elle représente 306 ETP pour un montant global valorisé au taux horaire du SMIC chargé de 7500 K€

Note sur les RESSOURCES

Les **dons et legs collectés**, le **mécénat**, et les fonds reçus des **fondations** concernent la Fédération, les associations, et, de façon marginale, HH GESTION.

Les **produits d'épargne solidaire et de partage** sont perçus par la Fédération, les associations et Vie et Partage.

Le produit des **manifestations** provient des associations.

Les **cotisations** sont perçues par les associations.

Les **subventions** d'investissement sont obtenues par certaines associations et les AIVS.

Du fait des particularités des fondations, les subventions reçues de ces dernières n'ont pas été considérées comme provenant du public, mais comme du mécénats d'entreprise.

Les **loyers et charges locatives** sont perçus par la Foncière, les associations, et, de façon marginale, par la Fédération et la SCI des Carmes.

Les **honoraires de gestion** sont perçus auprès de bailleurs extérieurs au Mouvement par les AIVS et HH GESTION.

Les **autres produits** sont constitués principalement par les produits exceptionnels divers des associations, les produits financiers et les plus-values dégagées sur la cession d'actions de la Foncière et de HDD.

GROUPE ACTICONSEIL
S.A.R.L. au capital de 164 700 Euros
Expertise Comptable-Commissariat aux Comptes
1, Rue du Dr Pierre Fleury Papillon
69100 VILLEURBANNE
Tél. 04 37 45 19 00 - Fax 04 37 45 19 09
email : contact@acticonseil.com
Siret : 478 512 510 00031

Note sur les EMPLOIS

GROUPE ACTICONSEIL
S.A.R.L. au capital de 164 700 Euros
Expertise Comptable-Commissariat aux Comptes
1, Rue du Dr Pierre Fleury Papillon
69100 VILLEURBANNE
Tél. 04 37 45 19 00 - Fax 04 37 45 19 09
Email : contact@acticonseil.com
Siret : 478 512 510 00031

1 – Missions sociales

1a – Accès des familles au logement

Cette rubrique comprend :

- ✓ Le total des charges nettes des FONCIERES (Hors Honoraires de montage)
- ✓ Le total des charges nettes de HHD des SCI et FG2H
- ✓ 40% des charges nettes des AIVS
- ✓ 50% des charges informatiques de la Fédération
- ✓ Les montants ressortant de la comptabilité analytique des associations, à savoir essentiellement les loyers payés à des propriétaires extérieurs au Mouvement pour des logements occupés par les personnes en difficulté (LVI)

1b – Accompagnement des personnes

- ✓ 70% des charges provenant de la comptabilité analytique du mouvement (Accompagnement)
- ✓ Les montants ressortant de la comptabilité analytique des associations
- ✓ 60% des charges nettes des AIVS

1c – Pensions de familles (Maisons-Relais) et lieux de vie d'urgence

- ✓ Le total des charges provenant de la comptabilité analytique du mouvement (LVC + Hors-loc)
- ✓ 30% des charges provenant de la comptabilité analytique du mouvement (Accompagnement)

1d – Activité médico-sociale (100% provenant des charges du réseau La Pierre Angulaire)

2 – Frais de recherche de fonds

- ✓ La totalité des charges de VIE ET PARTAGE
- ✓ Une part des charges provenant de la comptabilité analytique du mouvement (Ressources Financières)

3 – Frais de fonctionnement

Ils regroupent :

- Animation :
 - ✓ Une part des charges provenant de la comptabilité analytique Du mouvement (Fonctionnement)
 - ✓ Le total des charges provenant de la comptabilité analytique de la FEDERATION (Vie associative)
- Fonctionnement :
 - ✓ 50% des charges informatiques de la Fédération
 - ✓ 50 % de la section Ville et Habitat de la comptabilité analytique de la FEDERATION
 - ✓ Une part des charges provenant de la comptabilité analytique Du mouvement (Fonctionnement)
- Communication :
 - ✓ Les charges provenant de la comptabilité analytique du mouvement (Communication)

4 – Charges exceptionnelles

Il s'agit pour l'essentiel de charges supportées pour la cession des éléments d'actifs.

AFFECTATION PAR EMPLOI DES RESSOURCES COLLECTEES AUPRES DU PUBLIC

1 – MISSIONS SOCIALES

1a – Accès des familles au logement

Mission financée principalement par d'autres ressources que celles collectées auprès du public, à savoir loyers, honoraires de gestion encaissés et subventions perçues.

1b – Accompagnement des personnes dont Dispositif migrant

Missions financées en partie par des subventions ; le reliquat est financé par les ressources collectées auprès du public.

1c – Pension de Famille et lieux de vie d'urgence

Mission financée en partie par les loyers perçus et les subventions ; le reliquat est financé par les ressources collectées auprès du public

1d – Activité Médico-Sociale

Missions financée par les dotations globales des collectivités publiques.

2 – FRAIS DE RECHERCHE DE FONDS

Ces emplois sont financés en totalité par des ressources collectées auprès du public.

3 – FRAIS DE FONCTIONNEMENT

Ces emplois sont financés en partie par des subventions affectées et les autres produits.

Le solde est financé par les ressources collectées auprès du public et les autres produits.

4- ACQUISITIONS D'IMMOBILISATIONS et DOTATIONS AUX AMORTISSEMENTS

Elles comprennent :

- ✓ Les immeubles reçus par voie de legs et donations et apportés à la Foncière
- ✓ Les dons et donations d'actions de la Foncière et de HDD reçus par la Fédération et les associations

GROUPE ACTICONSEIL

S.A.R.L. au capital de 164 700 Euros
Expertise Comptable-Commissariat aux Comptes
1, Rue du Dr Pierre Fleury Papillon
69100 VILLEURBANNE
Tél. 04 37 45 19 00 - Fax 04 37 45 19 09
email : contact@acticonseil.com
Siret : 478 512 510 00031