



## DOSSIER DE PRESSE

- Septembre 2015 -

**PASSERELLE,**  
le nouveau projet  
d'innovation sociale  
d'Habitat et Humanisme à Lyon.



# Passerelle Lyon<sup>e7</sup>

Le lien vers l'autonomie

# SOMMAIRE

---

p.3

COMMUNIQUÉ  
DE PRESSE

p.8

Le Groupe La Varappe /  
LVD Energie

p.4

PRÉSENTATION DU PROJET  
PASSERELLE, le premier projet  
de logements sociaux  
en structure container à Lyon

p.9

Les partenaires

p.13

Photos du projet

p.15

Habitat et Humanisme

**Contact presse :**

Catherine KAFARSKI -

04 72 71 16 32 - 06 01 02 27 95

[c.kafarski@habitat-humanisme.org](mailto:c.kafarski@habitat-humanisme.org)

## Mal-logement : Habitat et Humanisme Rhône inaugure l'immeuble PASSERELLE, sa 1ère résidence en structure container à Lyon !

Face à une crise du logement sans précédent, Habitat et Humanisme Rhône, fidèle à sa vocation de laboratoire d'innovation sociale, a ouvert en juillet dernier «Passerelle», bâtiment d'acier destiné à accueillir 9 familles au sein d'un immeuble composé de 9 containers maritimes recyclés et transformés en un habitat modulable et transportable.

Le concept, développé par le Groupe LVD Energie / La Varappe, appelé HOME, (Habitat aux Objectifs de Mobilité et d'Ecologie) est une réponse alternative à l'habitat traditionnel grâce à la réduction des coûts et des délais de construction.

L'immeuble est implanté au coeur de Lyon, dans le 7e arrondissement, au siège de notre association sur un terrain appartenant à la Métropole de Lyon.

### La résidence Passerelle, des containers recyclés comme tremplin vers la réinsertion

Très en vogue dans les pays nordiques, le concept de logements en structure container est apparu en France au Havre avec la création d'une cité étudiante en 2010. Le projet Habitat et Humanisme Rhône actuel a été développé par le groupe la Varappe, société implantée en région PACA spécialisée dans l'insertion par l'emploi auprès des personnes en situation de précarité et en partenariat avec Schneider Electric. Réponse au recyclage, les containers maritimes ont tout d'abord hébergé des étudiants participant au concours «Solar Decathlon» à Versailles en 2014 puis ont été reconditionnés par le groupe La Varappe dans une démarche éco citoyenne pour nous être ensuite proposés à l'achat.

Habitat et Humanisme Rhône a saisi l'opportunité de développer une solution de logements temporaires avec un fort impact sociétal et environnemental répondant aux normes réglementaires de la construction, notamment la réglementation thermique RT2012 (bâtiment BBC).

### Une 2ème vie pour les containers transformés en 9 logements temporaires pour des personnes en difficulté

Passerelle accueille en partenariat avec la Maison de la Veille Sociale entre 12 et 18 locataires au sein de 3 T3 et 6 T2. Il s'agit de familles monoparentales ou personnes seules rencontrant à une période charnière de leur vie, des difficultés d'accès au logement (recherche d'un premier emploi, rupture, sortie d'hébergement d'urgence...). Les logements proposés offrent un accueil temporaire décent (entre 6 et 18 mois), le temps de mettre en place avec les équipes d'accompagnement un nouveau projet logement adapté à leur situation.

Le projet a été soutenu par de nombreux partenaires publics et privés ainsi que par des donateurs particuliers notamment grâce à une campagne de financement participatif sur la plateforme Kiss Kiss Bank Bank.

Fondée il y a 30 ans à Lyon par Bernard Devert, ancien promoteur immobilier devenu prêtre, Habitat et Humanisme Rhône se mobilise pour loger des personnes en difficulté et les accompagner vers l'autonomie et l'insertion.

[www.habitat-humanisme.org/rhone/accueil](http://www.habitat-humanisme.org/rhone/accueil)

# PASSERELLE, la première expérimentation de logements sociaux en structure container, à Lyon

---

Pour répondre aux problématiques des personnes isolées en situation instable, et dans une démarche de quête permanente de nouvelles solutions pour répondre à des besoins croissants, **Habitat et Humanisme Rhône s'est engagé une fois encore dans un projet innovant.**

## ► La genèse du projet

Tout a commencé à la fin de l'année 2013, lorsque le Groupe **La Varappe**<sup>1</sup> a sollicité Habitat et Humanisme Rhône pour lui proposer d'acquiescer son nouveau concept d'immeuble container. La réflexion de ce concept avait pour but d'apporter une réponse au recyclage des containers maritimes, fortement présents en région PACA. Il a réellement pris corps lors du concours universitaire européen, le **SOLAR DECATHLON en juillet 2014**<sup>2</sup>, à Versailles.

L'entreprise La Varappe fut contactée par les organisateurs pour réaliser une infrastructure logement afin d'accueillir les étudiants concourant à la compétition.

Appelée « **Home** » (Habitat aux Objectifs de Mobilité et d'Écologie), cette construction a été conçue avec l'agence d'architecture AOA (Agence Ollivier Architecte) et **est une réponse alternative à l'habitat traditionnel, grâce à la réduction des coûts et des délais de construction.**

Modulable à l'infini, le container s'articule sous toutes les formes, pouvant ainsi être réutilisé pour la construction de micro-crèches, d'entreprises tertiaires, ou encore de logements.

Habitat et Humanisme Rhône a alors acquis l'immeuble en vue de réaliser un projet pilote de logements « passerelles », véritable tremplin pour la réinsertion de personnes en difficulté.



---

<sup>1</sup> Le Groupe La Varappe est une société sociale implantée en région PACA spécialisée dans l'insertion par l'emploi auprès des personnes en situation de précarité.

<sup>2</sup> Le SOLAR DECATHLON est une compétition universitaire internationale destinée aux étudiants des grandes écoles d'ingénieurs, d'architectures et de design dont l'objectif est de concevoir et réaliser un habitat fonctionnel en utilisant le soleil comme seule source d'énergie.

## ► Un projet d'innovation sociale

Le projet Passerelle est une résidence construite à partir de containers maritimes recyclés destinée aux personnes en précarité et rencontrant des difficultés d'accès au logement à une période charnière de leur vie<sup>3</sup> (recherche d'un premier emploi, transition professionnelle, décohabitation, rupture...).

À travers ce projet, il s'agit de permettre aux futurs locataires d'accéder à un logement décent en offrant un accueil temporaire, limité à 18 mois, afin d'aider un maximum de personnes à se réinsérer dans un logement autonome n'ayant pas accès à un logement de droit commun.

Les logements « passerelles » représentent un véritable levier pour fluidifier les parcours résidentiels et permettre un accompagnement renforcé pour mettre en place des projets logements individualisés et adaptés.

« L'architecture modulaire est une solution économique en terme de moyen et de temps .

Thomas OLLIVIER, architecte de l'agence AOA. »

### Quel public peut accéder à Passerelle ?

Le projet PASSERELLE apporte une attention particulière aux personnes avec ou sans enfant, confrontées à une difficulté temporaire (recherche d'emploi, famille monoparentale, jeune travailleur isolé...), disposant de revenus modestes.

Dans un souci de mixité sociale et intergénérationnelle, la résidence Passerelle sera ouverte à toute personne fragilisée prête à sortir de l'hébergement d'urgence mais n'étant pas encore prête à accéder à un logement de droit commun.



<sup>3</sup> Personne en situation de précarité : personne éprouvant en raison de ses faibles ressources ou de ses conditions d'existence, des difficultés particulières pour accéder à un logement autonome dit de « droit commun » ou de s'y maintenir.

## ► Une démarche éco-citoyenne

Construite à partir de containers recyclés, la résidence PASSERELLE entre dans une démarche éco-citoyenne et répond à de nombreuses qualités :

- **une performance énergétique et technique** : le projet correspond au code de la construction ainsi qu'aux règles et normes en vigueur. La réglementation thermique RT 2012 est respectée avec l'atteinte des objectifs BBC et le projet respecte également les normes d'accessibilité aux personnes à mobilité réduite.
- **un impact écologique et sociétal** : le projet présente un double intérêt. Tout d'abord, écologique avec la diminution de l'empreinte carbone grâce à l'utilisation de containers recyclés et le recours à la filière bois. Enfin, un intérêt sociétal avec la proposition d'emplois aux personnes en situation d'insertion sociale et professionnelle.
- **une conception architecturale** : l'approche conceptuelle du projet repose sur une recherche de solutions techniques innovantes et sur des propositions architecturales alternatives.
- **une mobilité** : le projet est facilement transportable (voie maritime, routières...) et peut être déplacé suivant la disponibilité des terrains, au gré des opportunités.
- **une modularité** : le container étant totalement modulable et flexible, il permet de réaliser des logements allant du T1 au T4.



De plus, le container permet de réduire les coûts de construction de 30 à 40% par rapport à une construction traditionnelle, ce qui se répercute par conséquent sur le prix des loyers pour un reste à vivre plus acceptable.



L'émission de gaz à effet de serre est diminuée d'un tiers par rapport à une construction traditionnelle.

Thomas OLLIVIER, architecte de l'agence AOA.



## ► Une réponse innovante à la crise du logement

Depuis ces dernières années, Habitat et Humanisme Rhône souhaite renforcer le développement de projets permettant d'accueillir temporairement des publics précarisés et de les accompagner dans leur parcours résidentiel. Une typologie d'habitat adaptée pour des personnes dans une difficulté ponctuelle de vie ou dans une phase de transition. Ces personnes correspondent aujourd'hui de plus en plus aux jeunes notamment. Les études sociales, mais également l'alerte des pouvoirs publics montrent que le public jeune est aujourd'hui de plus en plus précaire et devient une des premières cibles de la crise du logement. En effet, avec l'accroissement du chômage, de la hausse des prix de l'immobilier et de la consommation, cette tranche d'âge a du mal à émerger dans cet environnement instable. L'accès à un logement classique devient dans ce contexte une vraie problématique.

## ► Un accompagnement de professionnels et bénévoles, pour favoriser l'insertion sociale des futurs locataires

Le projet PASSERELLE privilégie l'accompagnement du résident pour l'amener petit à petit vers une autonomie durable. Chaque personne accueillie dans ces logements, bénéficiera d'un accompagnement exercé par un chargé de mission sociale, dès son entrée et jusqu'à son relogement dans un environnement stable. L'approche sera personnalisée en accord avec ses besoins et ses difficultés personnelles. Le chargé de mission sociale interviendra également en lien avec le chargé de gestion locative adapté. Enfin, élément phare de la plus-value de l'accueil réalisé par Habitat et Humanisme, une équipe de bénévoles dédiée assurera un accompagnement de proximité. Il s'agit de rencontrer le ménage et de tisser des liens pour favoriser la confiance, de lui apporter un appui aux démarches administratives et de l'aider à rompre l'isolement en créant des liens extérieurs.

Pour le projet PASSERELLE, l'équipe bénévole sera composée de personnes ayant une sensibilité particulière aux sujets tels que l'insertion professionnelle, le soutien scolaire et l'animation éducative, afin de répondre aux besoins des publics logés.

” Mettre à disposition des logements décents, de qualité, à des personnes en phase de transition.

Fabien SOUYRIS, LVD Énergie (Groupe La Varappe). ”

## ► Les caractéristiques du projet immobilier

### La morphologie de la résidence :

L'immeuble en structure container est composé de 9 logements répartis en 6 T2 de 26 m<sup>2</sup> et 3 T3 en 46,75m<sup>2</sup>. PASSERELLE accueillera entre 12 et 18 locataires adultes.

### L'implantation du projet :

La résidence PASSERELLE est située au siège de l'association Habitat et Humanisme Rhône, au 9 rue Mathieu Varille dans le 7<sup>ème</sup> arrondissement. Ce choix offre aux futurs locataires un emplacement privilégié, proche des commerces et services de proximité ainsi que des transports en commun (tram, métro, bus).



### Financement du projet

**Le coût total de l'opération est de 516 798 euros** (dont 65 000 € d'élaboration du projet social). Le financement est assuré par :

- **Des subventions publiques :**  
Région Rhône-Alpes : 60 000 euros
- **Mécénat : 99 740 euros**
- **Dons : 99 309 euros (dont 26 597 euros collectés via KissKissBankBank)**
- **Prêt : 100 000 euros**
- **Des fonds propres H&H : 157 749 euros**

## Présentation du groupe



**LVD Energie, société du Groupe La Varappe**, développe depuis 2011 l'activité **homeblok** de construction modulaire en containers. Les bâtiments fabriqués sont mobiles afin de s'adapter à plusieurs programmes (bureaux - tertiaires, logements, événementiel...) et permettent l'évolutivité, la réutilisation et la transformation.

L'empreinte écologique est réduite par l'utilisation de containers en fin de vie recyclés et la mise en oeuvre de matériaux bio-sourcés. L'efficacité énergétique atteint le niveau **RT2012**, les coûts et durées de montage sont réduits

**Le Groupe La Varappe** développe des services insertion ciblés liés à l'environnement et au travail temporaire pour des acteurs majeurs publics et privés. Il est spécialisé sur deux axes, les Hommes et l'Environnement, et emploie plus de **1500 personnes pour 300 équivalents** temps plein en insertion et 150 équivalents temps plein de permanents. LVD Energie, société du **Groupe La Varappe**, a pour coeur de métier la fabrication de bâtiments en containers, des logements économiques, confortables, écologiques, transportables et modulables. La fabrication étant, en partie, assurée par du personnel en insertion.





# Les partenaires qui soutiennent le projet PASSERELLE

## ► Les partenaires privés



En partenariat avec



## ► Les partenaires institutionnels



## ► Les donateurs privés

Un projet soutenu d'autre part par de nombreux donateurs particuliers, lors d'un appel à dons spécifique en novembre 2014 puis dans une démarche novatrice de financement participatif via **la plateforme Kiss Kiss Bank Bank** lors de la campagne de février 2015.

Durant 3 mois, le grand public a pu faire des dons en ligne pour financer le coût d'un logement en structure container (27 330€).

En contrepartie, en fonction du montant du don, le donateur recevait des objets symboliques (clés avec nos valeurs par ex), pouvait visiter en exclusivité l'avancement des travaux, aura son nom affiché lors de l'inauguration. Un appel à la générosité qui a permis à notre association de toucher 188 nouveaux sympathisants.



## Nos principaux partenaires privés

---



**Banque régionale coopérative et mutualiste**, 1<sup>ère</sup> Caisse régionale par le nombre de ses sociétaires (365 000), le **Crédit agricole Centre-est** est bien implanté dans la région en couvrant le Rhône, l'Ain, la Saône et Loire, le nord de l'Isère, le Nord de l'Ardèche et de la Drôme.

**Leader de la banque universelle de proximité**, il accompagne les projets de ses 1,2 million de clients, ménages, professionnels, entreprises et agriculteurs grâce à plus de 3 000 collaborateurs à leur service.

Cet acteur majeur du développement économique de la région a ainsi soutenu en 2014 près de 65 000 projets, en distribuant 3 milliards de crédits.

**Cet investissement traduit l'utilité et la responsabilité du Crédit agricole Centre-est sur son territoire. L'un des volets de cette utilité est la Responsabilité Sociétale d'Entreprise (RSE).** Elle s'illustre au travers du **Pacte Coopératif et Territorial** et se base sur 6 piliers : la banque coopérative régionale, l'excellence dans la relation client et sociétaire, le développement économique local, la préservation de l'environnement, la politique RH et la responsabilité sociétale. **L'engagement depuis 20 ans aux côtés d'Habitat et Humanisme souligne l'importance accordée à ce dernier domaine.** D'ailleurs l'association fait partie des associations bénéficiaires de la monnaie solidaire **Tookets**.

**Entre Habitat et Humanisme et le Crédit agricole Centre-est, c'est 20 ans de valeurs, de convictions partagées et d'initiatives innovantes en faveur du logement avec un objectif : un toit pour chacun, point de départ d'un avenir possible pour des personnes fragilisées.**

Ainsi, en synergie depuis 20 ans, Habitat et Humanisme et le Crédit agricole Centre-est ont accompagné les initiatives, inventé des solutions et sont parvenus ainsi à de belles réussites. En voici quelques exemples : l'opération « **Une clé pour les mal-logés** » avec cette année une trentaine d'établissements et des étudiants volontaires, le grand chantier de restauration des **Prisons de Lyon « Vie Grande Ouverte »** ou encore l'événement qui nous réunit ce soir, le **Projet Passerelle** conçu à partir de containers recyclés. Ce projet a bénéficié d'une subvention de 40 000 € du Crédit Agricole au travers de sa Fondation Crédit Agricole Solidarité et Développement.

*En 2015, le Crédit agricole Centre-est a fêté ses 20 ans ! Et 2015 c'est aussi l'année des 20 ans de partenariat avec Habitat et Humanisme ! Alors continuons à mélanger nos idées et compétences et à insuffler de l'énergie et de l'innovation dans les projets ! Nous sommes des acteurs utiles et responsables et ensemble nous sommes plus forts !*

# Nos principaux partenaires privés

---



## CREDIT MUTUEL : UN BANQUIER SOLIDAIRE ET RESPONSABLE

**Placer l'homme au cœur de ses préoccupations et promouvoir l'entraide sont des principes fondateurs du Crédit Mutuel.**

Le Groupe affirme son identité mutualiste par la mise en œuvre au quotidien des valeurs qui la fondent. Il est le banquier du lien social, à travers des actions responsables et des ambitions solidaires, au plus près du terrain.

Sa parenté avec le monde associatif amène naturellement le Crédit Mutuel, banque coopérative et mutualiste et 1er partenaire des associations, à accompagner les besoins du secteur associatif qui joue un rôle fondamental dans la mise en place de solidarités nouvelles.

## DES VALEURS EN ACTIONS

Le Crédit Mutuel répond aux attentes des publics même les plus fragiles avec son activité de microcrédits personnels ou professionnels qu'il exerce seul ou en lien avec des réseaux d'aide à l'insertion, la défense de l'épargne populaire, de l'épargne solidaire et le soutien qu'il apporte pour l'accession à la propriété. **Le Groupe a tissé des liens étroits avec des organismes du logement social et du «1 % logement» qui sont, avec les associations, les acteurs du logement locatif pour les personnes à revenus modestes.**

## POUR AIDER LES INITIATIVES SOLIDAIRES

**Sensible au combat d'Habitat et Humanisme, le Crédit Mutuel a déjà soutenu plusieurs projets de l'association tels que la Maison Intergénérationnelle, les Foyers de Vie et aujourd'hui le projet PASSERELLE.** Un projet social novateur, d'habitat modulable, à destination des jeunes en situation précaire et des populations fragilisées qui s'inscrit dans une démarche éco-citoyenne, d'entraide et de solidarité. Autant de valeurs partagées par le Crédit Mutuel qui a choisi de soutenir ce beau projet réalisé grâce à l'implication et le dynamisme d'Habitat et Humanisme.

*Le Crédit Mutuel, banque mutualiste, appartient à ses 7,6 millions de clients-sociétaires.  
Caisse Fédérale de Crédit Mutuel et Caisses affiliées, 34 rue du Wacken, 67913 Strasbourg  
Cedex 9, RCS B 588 505 354*

## Nos principaux partenaires privés

---



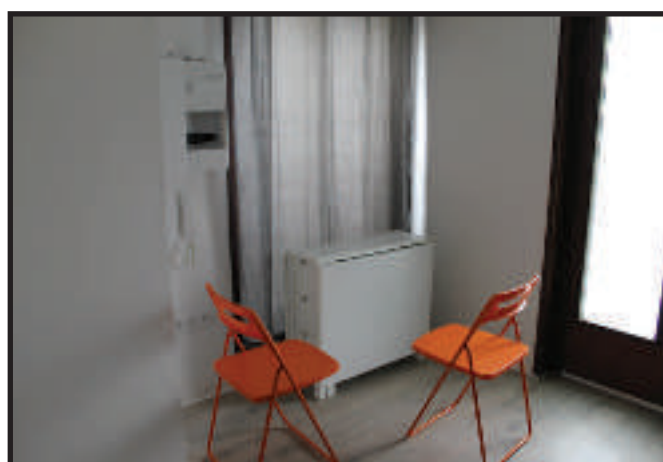
**Le Club des entrepreneurs solidaires en Rhône-Alpes de la Fondation de France Centre-Est est un collectif de 6 entreprises** (Arcades, EDF Commerce Rhône-Alpes Auvergne, ODICEO, Procivis Rhône, Sogelym Dixence et UTEI) engagé dans **une démarche de mécénat territorial en soutien aux enjeux de l'Habitat et du vivre ensemble**. Par cet engagement, les membres ont émis leur volonté d'unir leurs moyens et convictions pour soutenir des actions locales innovantes.

Au travers de son apport d'expertise et de son accompagnement, la Fondation de France Centre-Est assure l'animation des réflexions et des échanges des membres du Club. Dans ce cadre, elle met au service des membres sa connaissance du tissu associatif et des projets qu'elle a détectés et expertisés

**En 2014, les membres du Club ont choisi de soutenir le projet « Passerelle » d'Habitat & Humanisme à la fois pour sa dynamique participative, son caractère innovant et sa démarche transversale.**

Vivement intéressés par l'engagement du projet, les membres du club se sont rendus sur le chantier en avril dernier afin d'avoir un échange in situ autour de la démarche d'accompagnement des futurs résidents, depuis leur entrée dans le logement et jusqu'à leur relogement au sein d'un environnement stable.

## Photos du montage du projet



## Photos du projet fini

---



# Le mouvement Habitat et Humanisme

---

## ► Un logement pour bâtir un avenir

Habitat et Humanisme agit depuis 30 ans en faveur du logement et de l'insertion des personnes en difficulté. Créée en 1985 à Lyon par Bernard DEVERT, professionnel de l'immobilier devenu prêtre, c'est aujourd'hui une Fédération Reconnue d'Utilité Publique composée de 53 associations sur 65 départements.

### **Elle s'est donnée pour mission :**

- de permettre l'accès des personnes seules et des familles, en difficulté, à un logement décent et à faible loyer,
- de contribuer à la mixité sociale dans les villes, en privilégiant des logements situés dans des quartiers « équilibrés », au coeur des agglomérations,
- d'accompagner les personnes logées pour favoriser le retour de l'estime de soi, l'acquisition de l'autonomie et la reprise des liens sociaux, indispensables à toute insertion.

### **Donner du sens à son argent !**

Forte de la conviction que l'économie peut s'ouvrir à la solidarité et au partage, Habitat et Humanisme est l'un des pionniers de l'épargne solidaire en France. Elle invite les épargnants à s'engager à ses côtés en souscrivant des placements solidaires en sa faveur. Le principe est simple : l'épargnant accepte de partager tout ou partie des revenus annuels de son épargne avec l'association, contribuant ainsi directement à son action en faveur des mal-logés.

## ► Les actions d'Habitat et Humanisme

### **- Proposer un logement ...**

Habitat et Humanisme achète et réhabilite des logements, gère des logements pour le compte de propriétaires privés et public, mène des actions de médiation pour favoriser l'accès des personnes aux logements du parc privé et public.

### **- ... et accompagner les personnes**

L'accompagnement de proximité proposé aux personnes logées favorise l'acquisition de l'autonomie et le développement de liens sociaux, souvent mis à mal par les situations d'exclusion

**- Innover pour une approche intergénérationnelle du logement :** Habitat et Humanisme travaille sur des projets innovants d'habitats intergénérationnels, portés notamment par la Fondation Habitat et Humanisme - Institut de France

**- Témoigner, interpeller et proposer :** Habitat et Humanisme est force de proposition auprès des Pouvoirs Publics en faveur de plus de justice sociale et mène une mission de sensibilisation auprès du grand public pour favoriser un changement des regards et des mentalités concernant l'exclusion.

### Les chiffres clés d'Habitat et Humanisme en 2015 :

- 30 ans d'existence
- 53 associations Habitat et Humanisme locales regroupées en une Fédération Nationale
- 2650 bénévoles et 230 salariés
- 30 000 personnes engagées dans le don et l'épargne solidaire
- Plus de 15 000 familles logées depuis 1985
- 6000 logements acquis en propre ou gérés pour le compte de propriétaires privés et publics.

# HABITAT & HUMANISME à Lyon

---

## ► Nos réalisations dans le Rhône

Nos logeons et accompagnons des familles avec enfants, des couples ou des personnes isolées au sein d'un parc d'environ 1463 logements, composé de la manière suivante :

### ↳ Des lieux de vie collectifs :

**2 lieux de vie d'habitat d'urgence** pour des personnes en situation de grande précarité (Train de Nuit, Maison des Amies du Monde...);

**9 pensions de famille** pour répondre à des situations d'isolement et/ ou de fragilités psychologiques et permettre aux personnes d'être entourées (Maison des Deux Rives Jacques Moulinier, Maison des Halles...);

**3 résidences sociales ou Foyers de Jeunes Travailleurs** pour des étudiants, jeunes actifs et demandeurs d'emplois, des jeunes mamans et des personnes âgées en difficulté (St Michel, Christophe Mérieux, Sèze).

### ↳ Des lieux de vie individuels :

**151 logements temporaires** : pour des personnes en situation d'exclusion ;

**1023 logements pérennes** répartis dans le Rhône nous appartenant ou confiés en gestion à Régie Nouvelle Habitat Humanisme par des propriétaires privés, des collectivités locales ou des congrégations.

**Près de 800 familles** ou personnes accompagnées ;

**300 bénévoles** ;

**90 salariés**.

habitat et humanisme  
rhône



Passerelle Lyon 7<sup>e</sup>  
Le lien vers l'autonomie

### Votre contact presse :

Catherine KAFARSKI -

04 72 71 16 32 - 06 01 02 27 95

c.kafarski@habitat-humanisme.org