

QU'EST-CE QU'UN PROPRIÉTAIRE SOLIDAIRE ?

C'est un propriétaire qui nous confie la gestion de son appartement **parce que** :

- Il s'engage à nos côtés dans la **lutte contre le mal-logement**
- Il a choisi de **soutenir une famille fragile sur son chemin d'insertion**
- Il est **accompagné par un interlocuteur** dédié à la gestion et à l'entretien de son bien
- Il peut **bénéficier d'un abattement fiscal de 85% sur les revenus fonciers du logement**



TÉMOIGNAGES



J'ai hérité de la maison familiale à Saint-Didier-sur-Beaujeu et je l'ai transformée en plusieurs logements.

Depuis 2019, mes conventions avec l'ANAH arrivant à échéance, j'ai confié la gestion de 3 appartements à Habitat et Humanisme Rhône, je rejoins parfaitement leur objectif : louer à prix abordable. J'apprécie la rigueur de leur gestion avec des versements de loyers réguliers et l'entretien du bien. Les locataires ont chez moi la chance de vivre dans un appartement spacieux au loyer modéré, j'encourage d'autres propriétaires à suivre cette démarche.

Marie-Louise D.

J'ai confié un bien en gestion locative à Habitat et Humanisme Rhône il y a plusieurs années. Que ce soit d'un point de vue administratif et financier, j'en suis très satisfaite. Tous mes interlocuteurs sont disponibles et professionnels et je sais que mon appartement sert à loger une personne qui ne pourrait sans doute pas avoir accès à un logement du parc privé sans leur action. Donc, j'ai renouvelé le conventionnement de mon logement pour 6 ans !

Anne-Gaël G.



CHIFFRES CLÉS HABITAT ET HUMANISME RHÔNE 2019

2 265*
Total du parc logement



3
Ecoles Solidaires
1
Escale Mobile

PÔLE HÉBERGEMENT



660
places
représentant
364 logements

PÔLE COLLECTIF



462
logements

PÔLE INDIVIDUEL

1 143 
logements

1 694
ménages
accompagnés



510
nouveaux
ménages accueillis



400
ménages
accompagnés
vers l'insertion
professionnelle



125
salariés



575
bénévoles actifs



37
entreprises
mécènes



4 516
sympathisants

* Ce chiffre n'inclut pas les autres lots (locaux commerciaux, garages, parkings...)




 **habitat &
humanisme**
RHÔNE

9 rue Mathieu Varille - 69007 LYON - www.habitat-humanisme.org

Contactez-nous au 04 72 71 16 00

rhone.proprietairesolidaires@habitat-humanisme.org

Suivez-nous sur  

PROPRIÉTAIRE & *solidaire*

Donnez du sens
à votre patrimoine



habitat &
humanisme

RHÔNE

DANS LA MÉTROPOLE



60 000

demandes de
logements sociaux



10 000

demandes
accordées



50 000

logements vacants
dans la Métropole

CHEZ HABITAT ET HUMANISME RHÔNE



260

propriétaires
solidaires



430

logements
propriétaires solidaires



50

logements
à mobiliser

UNE ÉQUIPE D'EXPERTS POUR



MOBILISER



GÉRER



ACCOMPAGNER

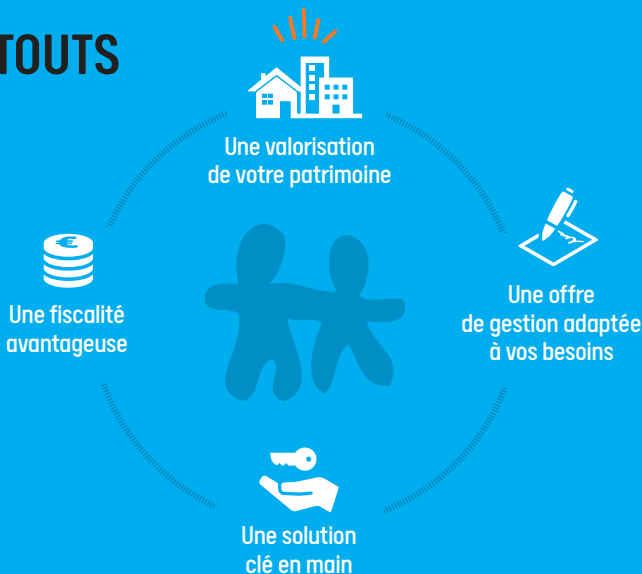
Seulement 3% d'impayés
sur 2 265 logements

UNE RÉGIE À VOCATION SOCIALE

Régie Nouvelle

Première Agence Immobilière à Vocation Sociale (AIVS) de France

NOS ATOUTS



ÉTAPES-CLÉS

Pour une tranquillité de gestion, Habitat et Humanisme Rhône propose **un accompagnement personnalisé** depuis le **montage du dossier ANAH** et pendant **toute la durée de la gestion du logement**.



Propriétaire
solidaire



Mobilisation
et signature
du mandat
de gestion



Conventionnement
ANAH
(avec ou sans travaux)



Travaux de
réhabilitation

PRESTATIONS DE BASE

de la gestion locative

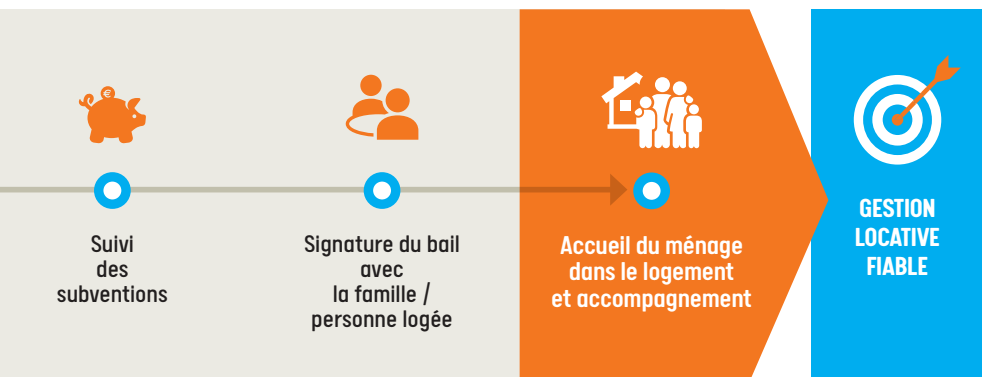


À la charge du propriétaire

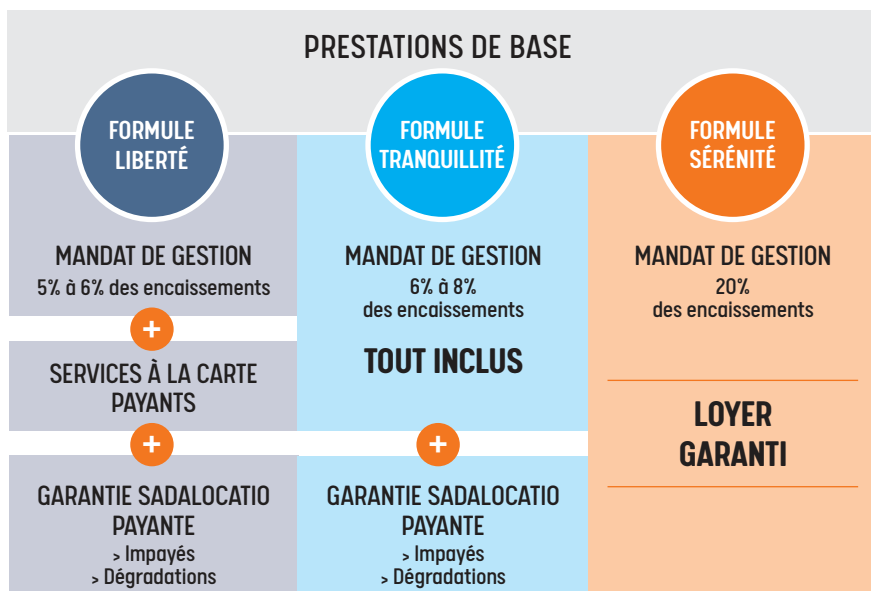
Forfait de gestion lots principaux	5,6€/lot/mois
Forfait de gestion lots accessoires	2,5€/lot/mois
Gestion des parties communes du ou des immeuble(s)	95€/an/logement
Rupture anticipée du mandat de gestion	105€
Rédaction d'un bail entre propriétaires et Habitat et Humanisme Rhône	95€

À partager entre le propriétaire et le locataire

Rédaction et Signature d'un bail d'habitation	150€
Établissement de l'état des lieux d'entrée	40€
Rédaction d'un avenant à un bail d'habitation	100€
Rédaction d'un bail garage ou parking	100€
Recherche de locataires	GRATUIT (8% du loyer annuel en loyer libre)



NOS 3 OFFRES PROPRIÉTAIRES & SOLIDAIRES



SERVICES INCLUS

dans les honoraires de gestion



	FORMULE LIBERTÉ	FORMULE TRANQUILLITÉ	FORMULE SÉRÉNITÉ
Travaux préparatoires à la déclaration des revenus fonciers	75 €	inclus	inclus
Gestion d'un contentieux locataire	125 €	inclus	inclus
Gestion administrative de la représentation en Assemblée Générale de copropriété	50 €	inclus	inclus
Délivrance d'un congé pour vente ou pour reprise	100€	inclus	inclus
Procédure d'augmentation du loyer en fin de convention	500€	inclus	inclus
Honoraires à la vacation pour prestations non listées	40 € /heure	inclus	inclus
Assurance			
Risque impayé	3,9%	3,9%	inclus
Dégradations	1,5%	1,5%	inclus
Vacance	non couvert	non couvert	inclus
Coordination des travaux de remise en état	5% du montant des travaux	5% du montant des travaux	inclus inclus
Relogement	3 000 €	3 000 €	inclus
Évaluation sociale			
Enregistrement prioritaire en CAL			