



habitat &  
humanisme

SEPTEMBRE 2019

# h&h RAPPORT D'IMPACT SOCIAL 2018



## L'IMPACT SOCIAL D'HABITAT ET HUMANISME

- ✓ Permettre l'accès au logement de personnes précarisées, victimes du mal-logement,
- ✓ Créer une offre nouvelle de logements accessibles aux plus pauvres,
- ✓ Contribuer au rééquilibrage des territoires pour plus de mixité sociale et urbaine,
- ✓ Par l'épargne solidaire et le bénévolat, mobiliser des engagements citoyens à fort impact social.



### EN 2018



Habitat et Humanisme a produit ou mobilisé

**835** nouveaux logements

à destination de personnes en difficulté :

dont **2** pensions de famille    **6** résidences intergénérationnelles  
**1** résidence pour jeunes    **2** résidences seniors  
 et **1** nouvel EHPAD



Habitat et Humanisme a permis à

**1 765** nouvelles familles en difficulté, d'accéder à un logement.



Habitat et Humanisme a accueilli

**1 365** réfugiés en centres d'accueil



Habitat et Humanisme a accueilli

**600** nouvelles personnes âgées dépendantes en établissement.

Habitat et Humanisme procure une solution de logement à des personnes particulièrement vulnérables et victimes du mal-logement.

## DANS LES LOGEMENTS D'INSERTION

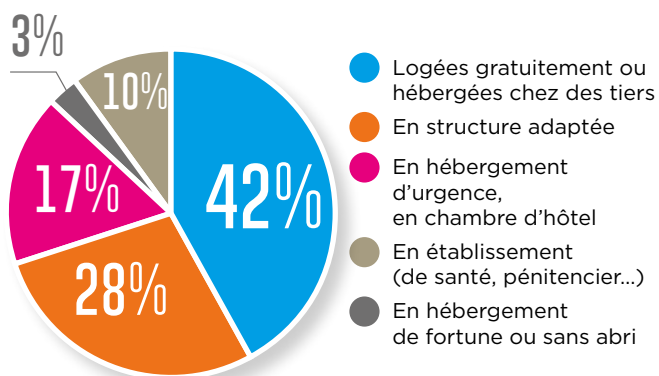
### DES PERSONNES PRÉCAIRES

À l'entrée dans le logement H&H :

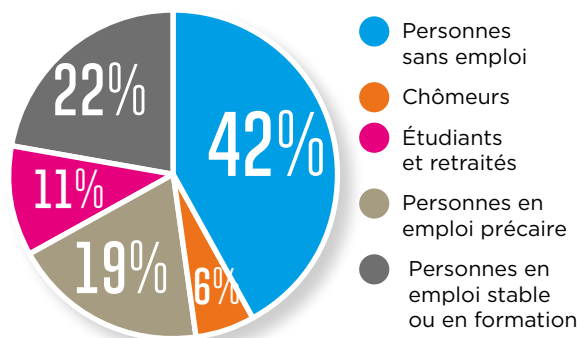
**78%** des familles vivaient sous le seuil de pauvreté

► Le parc social ne loge que 34% de familles sous le seuil de pauvreté.<sup>1</sup>

**70%** des familles étaient privées de logement personnel dont :



**1** personne sur **2** intégrant un logement H&H est éloignée de l'emploi



► Être sans emploi ou au chômage augmente par 3 le risque d'être en situation "d'effort financier excessif" par rapport au paiement du loyer.<sup>2</sup>

### DES PUBLICS PARTICULIÈREMENT VULNÉRABLES

**52%** des familles logées sont des personnes isolées

**27%** des familles monoparentales et **19%** des adultes logés ont moins de 30 ans



► Il y a 5 fois plus de risque d'être privé de logement personnel pour les familles monoparentales, et 3,5 fois plus pour les personnes isolées.<sup>3</sup>

► Il y a 9 fois plus de risque d'être sans domicile pour les moins de 30 ans.<sup>3</sup>

## DANS LES EHPAD

### DES PERSONNES ÂGÉES À FAIBLES RESSOURCES

Le revenu fiscal moyen des personnes hébergées dans les EHPAD d'Habitat et Humanisme - Réseau La Pierre Angulaire -

est de **15 K€**



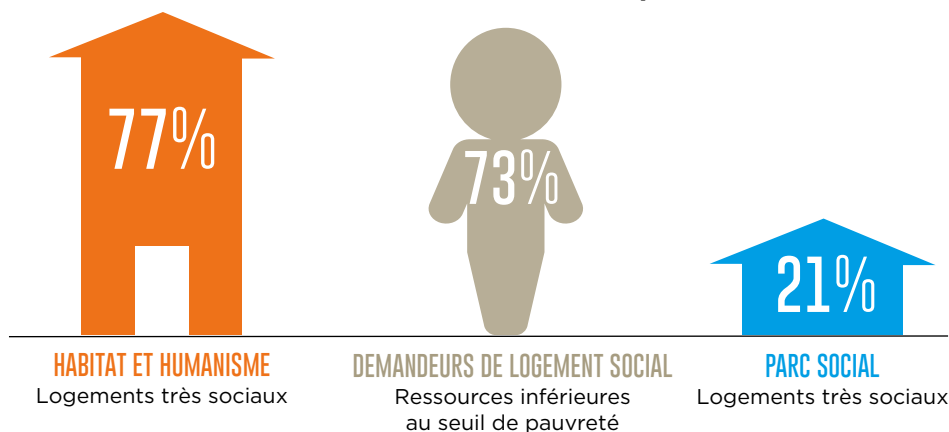
Revenu fiscal moyen des + de 75 ans :

**24 K€**<sup>4</sup>

# Habitat et Humanisme crée une offre nouvelle de logements accessibles aux plus fragiles, structurellement insuffisants en France.

## LES LOGEMENTS DE LA FONCIÈRE D'HABITAT ET HUMANISME

Plus des 3/4 des logements produits par la Foncière d'H&H en 2018 sont accessibles aux personnes vivant sous le seuil de pauvreté, contre moins de 1/4 dans le parc social.<sup>5</sup>



**84%** des logements de la Foncière d'Habitat et Humanisme sont en bon état technique et situés dans un territoire attractif\*

\*résultat du diagnostic du parc réalisé en 2018.



## LES LOGEMENTS DE PROPRIÉTAIRES SOLIDAIRES

Via le dispositif "Propriétaires solidaires", Habitat et Humanisme crée une offre nouvelle de logements à faibles loyers dans les centres urbains, les logements étant auparavant inoccupés ou loués au prix fort.

**475** nouveaux logements mobilisés en 2018



## DES EHPAD ACCESSIBLES AUX PLUS FRAGILES

Les prix de journée des EHPAD d'H&H - réseau La Pierre Angulaire - sont très inférieurs à ceux du secteur privé.

100% des places sont éligibles à l'aide sociale.

PRIX MOYENS  
LA PIERRE ANGULAIRE

48€ 70€

PRIX MOYENS  
SECTEUR PRIVÉ

80€ 130€



<sup>1</sup> USH, les HLM en chiffres 2019

<sup>2</sup> 22<sup>ème</sup> rapport de la Fondation Abbé Pierre

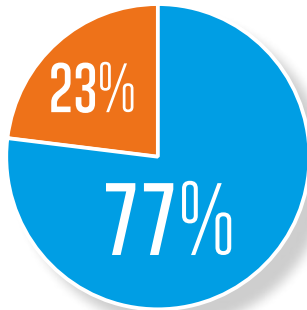
<sup>3</sup> INSEE, enquête Sans-Domicile, 2012

<sup>4</sup> INSEE Revenus 2018

<sup>5</sup> Soes, RPLS 2017

# Habitat et Humanisme contribue au rééquilibrage des territoires pour plus de mixité sociale et urbaine.

Plus des **3/4** des logements d'H&H sont situés en zone tendue où les prix de l'immobilier sont prohibitifs pour les plus pauvres.



- Part des logements H&H situés en zone **tendue**
- Part des logements H&H situés en zone **peu tendue**



Habitat et Humanisme pratique des loyers largement en dessous des prix du marché :

Moyenne des loyers libres dans les principales métropoles :

**14,2 €/M<sup>2</sup>** contre **6,6 €/M<sup>2</sup>** pour les loyers très sociaux\*.

\*moyenne loyers PLAI/ANAH TS zones tendues.

► Par exemple, un logement produit par la Foncière d'H&H à Paris, aura un loyer de 6€/m<sup>2</sup> en moyenne, contre 13€/m<sup>2</sup> dans le parc social et 30€/m<sup>2</sup> dans le parc privé.



## Habitat et Humanisme mobilise des engagements citoyens à fort impact social.

Habitat et Humanisme mobilise l'épargne salariale et privée pour produire du logement d'insertion avec un fort effet de levier :

**35 000 €\***

investis dans la Foncière d'Habitat et Humanisme permettent :

- de produire un logement de 44 m<sup>2</sup>\*,
- de loger une famille de 2 à 3 personnes pour 3 ans\*\* minimum.

\*montant moyen des fonds propres pour la production d'un logement de 44 m<sup>2</sup>.  
\*\*durée moyenne en logement temporaire.



EN 2018



plus de **4 200** bénévoles sont engagés au sein d'Habitat et Humanisme

pour l'équivalent

de **322** emplois à temps plein.



**233 000** heures ont été consacrées à l'accompagnement des personnes logées.