

SEPTEMBRE 2020

h&h

RAPPORT D'IMPACT SOCIAL 2019



Habitat et Humanisme
a produit ou mobilisé

900 nouveaux
logements

à destination de personnes
en difficulté :

dont **1** pension
de famille **1** résidence
séniors

11 résidences
intergénérationnelles



Habitat et Humanisme
a permis à

1 920 nouvelles
familles en difficulté,

d'accéder à un logement.



Habitat et Humanisme
a accueilli

600 nouvelles personnes
âgées dépendantes
en établissement.



habitat &
humanisme



L'IMPACT SOCIAL D'HABITAT ET HUMANISME

- ✓ Permettre l'accès au logement de personnes précarisées, victimes du mal-logement,
- ✓ Créer une offre nouvelle de logements accessibles aux plus pauvres,
- ✓ Contribuer au rééquilibrage des territoires pour plus de mixité sociale et urbaine,
- ✓ Mobiliser des engagements citoyens à fort impact social par l'épargne solidaire et le bénévolat.

HABITAT ET HUMANISME PROCURE UNE SOLUTION DE LOGEMENT À DES PERSONNES PARTICULIÈREMENT VULNÉRABLES ET VICTIMES DU MAL-LOGEMENT.

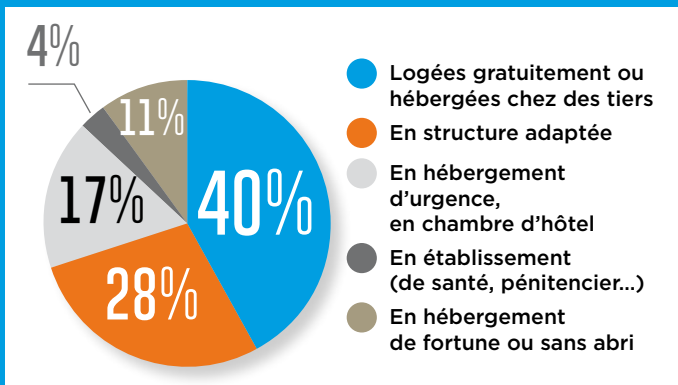
DES PERSONNES PRÉCAIRES DANS LES LOGEMENTS D'INSERTION

À l'entrée dans le logement H&H :

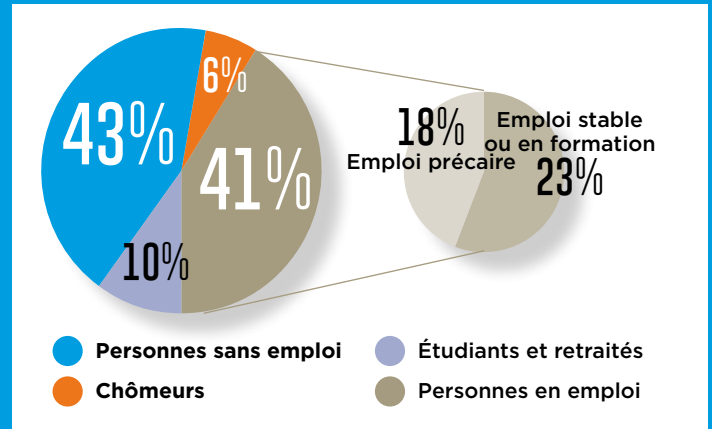
77% des familles vivaient sous le seuil de pauvreté

► Le parc social ne loge que 34% de familles sous le seuil de pauvreté.¹

70% des familles étaient privées de logement personnel dont :



1 personne sur **2** intégrant un logement H&H est éloignée de l'emploi



► Être sans emploi ou au chômage augmente par 3 le risque d'être en situation "d'effort financier excessif" par rapport au paiement du loyer.²

DES PUBLICS PARTICULIÈREMENT VULNÉRABLES

52% des familles logées sont des personnes isolées et **26%** des familles monoparentales

18% des adultes logés ont moins de 30 ans

► Il y a 5 fois plus de risque d'être privé de logement personnel pour les familles monoparentales, et 3,5 fois plus pour les personnes isolées.³

► Il y a 9 fois plus de risque d'être sans domicile pour les moins de 30 ans.³

DES PERSONNES ÂGÉES À FAIBLES RESSOURCES

Le revenu fiscal moyen des personnes hébergées dans les EHPAD d'Habitat et Humanisme - Réseau La Pierre Angulaire - est de **15 k€**

► Revenu fiscal moyen des + de 75 ans :

24 k€⁴

¹ USH, les HLM en chiffres 2019

² 22^{ème} rapport de la Fondation Abbé Pierre

³ INSEE, enquête Sans-Domicile, 2012

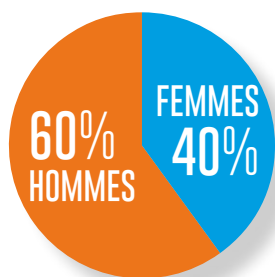
⁴ INSEE Revenus 2018

ZOOM SUR LES PENSIONS DE FAMILLE

En 2019, Habitat et Humanisme a conduit une nouvelle étude de satisfaction au sein de son réseau de 50 pensions de famille qui laisse apparaître, comme les années précédentes, un fort taux de satisfaction, mettant en valeur l'équilibre entre le fait d'avoir un logement "à soi" et d'autre part, de sentir le soutien du collectif.

LE PROFIL DES RÉSIDENTS

▶ UNE MAJORITÉ D'HOMMES



(forte stabilité avec 2012)

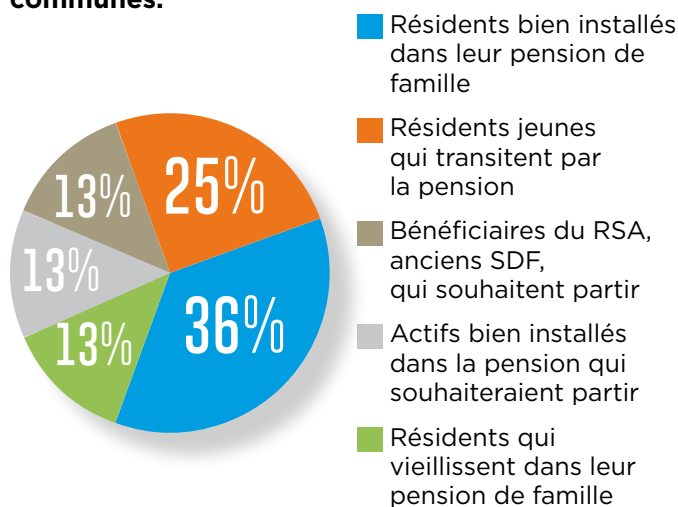
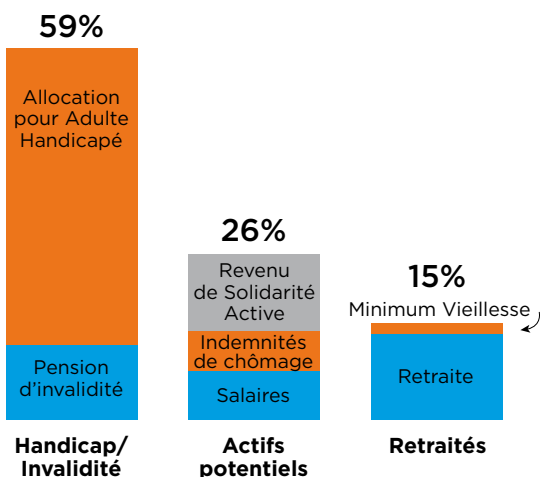
▶ AUTOUR DE LA CINQUANTAINE

L'âge moyen est de **51,3 ANS**, légèrement en hausse par rapport à 2012.

▶ 5 PROFILS DE RÉSIDENTS

Le questionnaire a permis d'établir 5 groupes de taille hétérogènes possédant des caractéristiques communes.

▶ UNE MAJORITÉ DE RÉSIDENTS EN SITUATION DE HANDICAP OU D'INVALIDITÉ



Ces profils laissent apparaître les deux segments de résidents les plus enclins à quitter le dispositif : des jeunes pour lesquels le séjour en pension de famille est une passerelle transitoire vers l'insertion, et à l'opposé, des personnes en grande exclusion, qui ont du mal à se stabiliser et ont un fort risque de repartir à la rue.



LA PENSION DE FAMILLE accueille des personnes isolées, en très grandes difficultés, en logement individuel au sein d'un habitat collectif au style de vie familial.

La présence de responsables de maison permet la régulation et l'animation de la maison et favorise la resocialisation des résidents.

Engagé dans ce dispositif dès sa phase d'expérimentation il y a plus de 20 ans, Habitat et Humanisme en est aujourd'hui un des acteurs majeurs.

Le Mouvement y développe une approche spécifique basée sur la complémentarité des équipes bénévoles et salariées pour ouvrir la maison sur le quartier et proposer des animations collectives, tout en favorisant le développement du pouvoir d'agir des résidents.

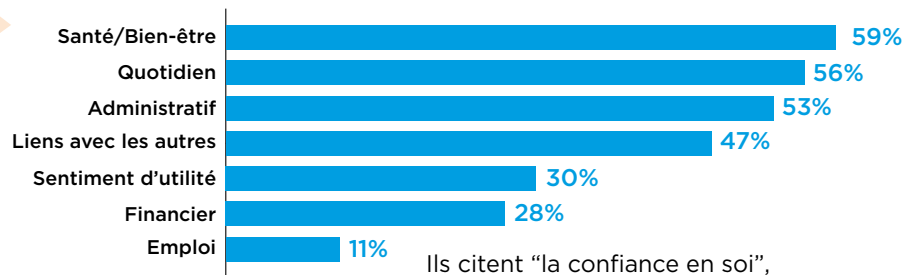
UN LOGEMENT À SOI, TOUT EN ÉTANT ENTOURÉ

87% des résidents se sentent "chez eux" dans leur logement

Les 3 dimensions positives de la pension de famille, selon les résidents

- 1 La dimension collective** qui leur permet de rompre la solitude.
- 2 La stabilité, la sécurité** qui permettent un nouveau départ.
- 3 Les relations interpersonnelles** qui peuvent se nouer avec les autres résidents, l'entraide.

87% des résidents ont l'impression que "les choses ont avancé pour eux" depuis leur entrée en pension de famille



Ils citent "la confiance en soi", "la stabilité et le repos", "l'envie retrouvée de faire des projets".

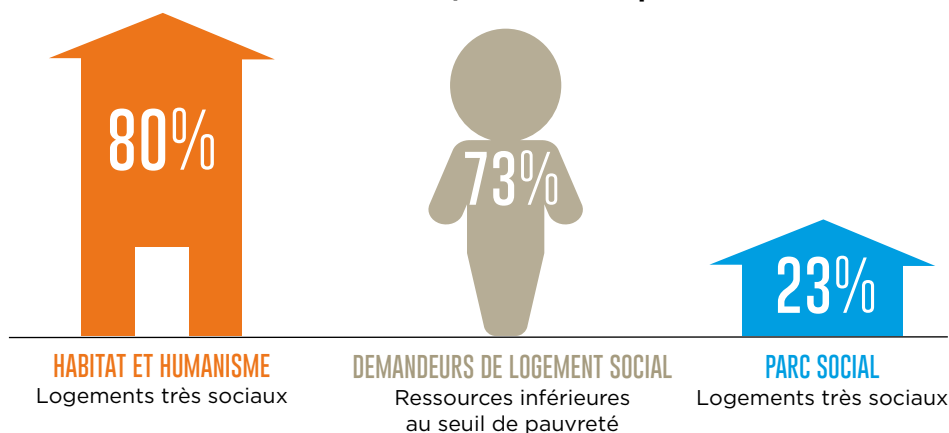
DES RÉSIDENTS IMPLIQUÉS DANS LA VIE COLLECTIVE

72% des résidents participent aux animations proposées et **78%** au comité des résidents.

HABITAT ET HUMANISME CRÉE UNE OFFRE NOUVELLE DE LOGEMENTS ACCESSIBLES AUX PLUS FRAGILES, STRUCTURELLEMENT INSUFFISANTS EN FRANCE.

LES LOGEMENTS DE LA FONCIÈRE D'HABITAT ET HUMANISME

80% des logements produits par la Foncière d'H&H en 2019 sont accessibles aux personnes vivant sous le seuil de pauvreté, contre moins de 1/4 dans le parc social.*



LES LOGEMENTS DE PROPRIÉTAIRES SOLIDAIRES

Via le dispositif "Propriétaires solidaires", Habitat et Humanisme crée une offre nouvelle de logements à faibles loyers dans les centres urbains, les logements étant auparavant inoccupés ou loués au prix fort.

442 nouveaux logements mobilisés en 2019

DES EHPAD ACCESSIBLES AUX PLUS FRAGILES

Les prix de journée des EHPAD d'H&H - réseau *La Pierre Angulaire* - sont très inférieurs à ceux du secteur privé. La quasi-totalité des places sont éligibles à l'aide sociale.

PRIX MOYENS
LA PIERRE ANGULAIRE

55€ à 70€

PRIX MOYENS
SECTEUR PRIVÉ

80€ à 130€



HABITAT ET HUMANISME CONTRIBUE AU RÉÉQUILIBRAGE DES TERRITOIRES POUR PLUS DE MIXITÉ SOCIALE ET URBAINE.

Plus des **3/4** des logements d'H&H sont situés en zone tendue où les prix de l'immobilier sont prohibitifs pour les plus pauvres.

Moyenne des loyers annuels pratiqués par

la **Foncière d'H&H**

= **51€/M²**

Moyenne des loyers annuels pratiqués par les **bailleurs sociaux**

= **77€/M²***

Moyenne des loyers annuels **du marché**

= **147€/M²****

* SDES RPLS 2019
** Base CLAMEUR 2019



HABITAT ET HUMANISME MOBILISE DES ENGAGEMENTS CITOYENS À FORT IMPACT SOCIAL.

Habitat et Humanisme mobilise l'épargne salariale et privée pour produire du logement d'insertion avec un fort effet de levier :

35 000 €*

investis dans la Foncière d'Habitat et Humanisme permettent :

- de produire un logement de 44 m²*
- de loger **une famille de 2 à 3 personnes** pour 3 ans** minimum.

*montant moyen des fonds propres pour la production d'un logement de 44 m².
**durée moyenne en logement temporaire.

 **habitat & humanisme**
bâtitseur de liens

69, chemin de Vassieux
69647 Caluire et Cuire cedex
www.habitat-humanisme.org

Retrouvez-nous sur :



EN 2019



plus de **4 800** bénévoles sont engagés au sein d'Habitat et Humanisme

pour l'équivalent

de **373** emplois à temps plein.



233 012

heures bénévoles ont été consacrées à l'accompagnement des personnes logées.

