



habitat &
humanisme

h&h

Rapport d'impact social

SEPTEMBRE 2021

EN 2020

Habitat et Humanisme a produit
ou mobilisé

745 nouveaux logements

à destination de personnes
en difficulté,

dont **5** résidences intergénérationnelle
et **3** petits collectifs.



Habitat et Humanisme a permis à

1 800 nouvelles familles
en difficulté,
d'accéder à un logement.



Habitat et Humanisme a accueilli

2 100 personnes
en accueil d'urgence
et accueil pour réfugiés.



Habitat et Humanisme a accueilli

600 nouvelles personnes
âgées dépendantes
en établissement.



L'impact social d'Habitat et Humanisme

- ✓ Permettre l'accès au logement de personnes précarisées, victimes du mal-logement,
- ✓ Créer une offre nouvelle de logements accessibles aux plus pauvres,
- ✓ Contribuer au rééquilibrage des territoires pour plus de mixité sociale et urbaine,
- ✓ Par l'épargne solidaire et le bénévolat, mobiliser des engagements citoyens à fort impact social.

HABITAT ET HUMANISME PROCURE UNE SOLUTION DE LOGEMENT À DES PERSONNES PARTICULIÈREMENT VULNÉRABLES ET VICTIMES DU MAL-LOGEMENT.

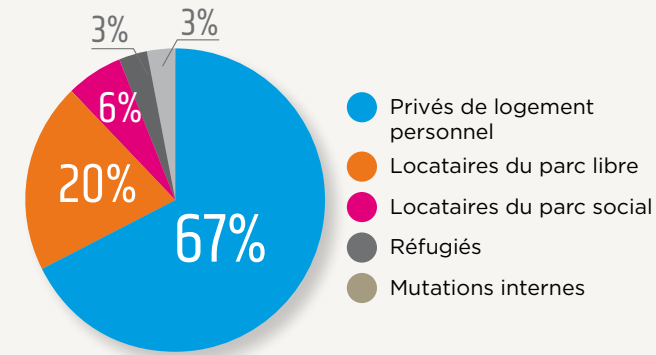
Des personnes précaires dans les logements d'insertion

À l'entrée dans le logement H&H :

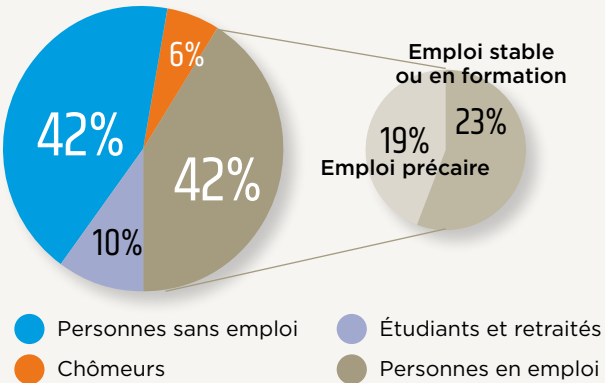
77% des familles vivaient sous le seuil de pauvreté

► Le parc social ne loge que 34% de familles sous le seuil de pauvreté.¹

67% des familles étaient privées de logement personnel dont :



1 personne sur **2** intégrant un logement H&H est éloignée de l'emploi



► Être sans emploi ou au chômage augmente par 3 le risque d'être en situation "d'effort financier excessif" par rapport au paiement du loyer.²

Des publics particulièrement vulnérables

53% des familles logées sont des personnes isolées et

26% des familles monoparentales

18% des adultes logés ont moins de 30 ans

► Il y a 5 fois plus de risque d'être privé de logement personnel pour les familles monoparentales, et 3,5 fois plus pour les personnes isolées.³

► Il y a 9 fois plus de risque d'être sans domicile pour les moins de 30 ans.³

Des personnes âgées à faibles ressources en EHPAD

Le revenu fiscal moyen des personnes hébergées dans les EHPAD d'Habitat et Humanisme Soins est de **15 k€**

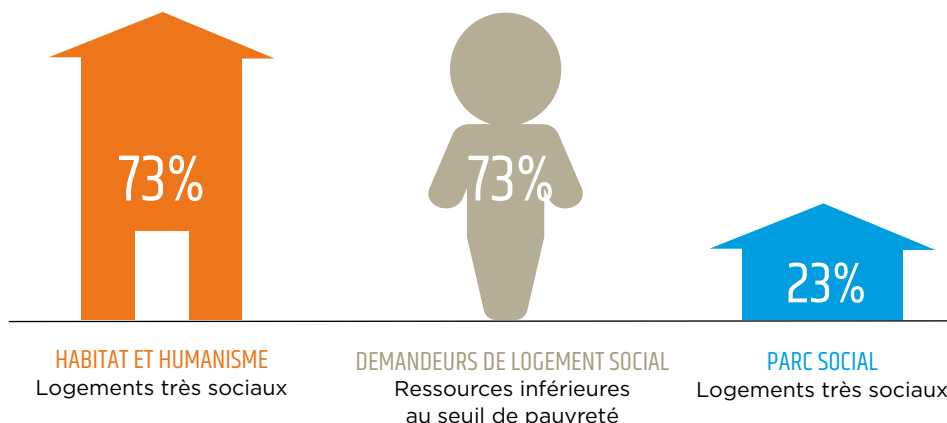
► Revenu fiscal moyen des + de 75 ans : **25,6 k€**⁴

¹ USH, les HLM en chiffres 2019
² 22^{ème} rapport de la Fondation Abbé Pierre
³ INSEE, enquête Sans-Domicile, 2012
⁴ INSEE revenus et patrimoine des ménages 2021

HABITAT ET HUMANISME CRÉE UNE OFFRE NOUVELLE DE LOGEMENTS ACCESSIBLES AUX PLUS FRAGILES, STRUCTURELLEMENT INSUFFISANTS EN FRANCE.

Les logements de la Foncière d'Habitat et Humanisme

73% des logements produits par la Foncière d'H&H en 2020 sont accessibles aux personnes vivant sous le seuil de pauvreté, contre moins de 1/4 dans le parc social.*



Les logements de propriétaires solidaires

Via le dispositif "Propriétaires solidaires", Habitat et Humanisme crée une offre nouvelle de logements à faibles loyers dans les centres urbains, les logements étant auparavant inoccupés ou loués au prix fort.

420 nouveaux logements mobilisés en 2020

Des EHPAD accessibles aux plus fragiles

Les prix de journée des EHPAD d'Habitat et Humanisme Soins - anciennement *La Pierre Angulaire* - sont très inférieurs à ceux du secteur privé. La quasi-totalité des places sont éligibles à l'aide sociale.

PRIX MOYENS
HABITAT ET HUMANISME SOIN

48€ à 70€

PRIX MOYENS
SECTEUR PRIVÉ

80€ à 130€



* SDES, RPLS 2020

HABITAT ET HUMANISME CONTRIBUE AU RÉÉQUILIBRAGE DES TERRITOIRES POUR PLUS DE MIXITÉ SOCIALE ET URBAINE.

Plus des **3/4** des logements d'H&H sont situés en zone tendue où les prix de l'immobilier sont prohibitifs pour les plus pauvres.

Moyenne des loyers mensuels pratiqués par **la Foncière d'H&H**
= 4,3€/m²

Moyenne des loyers mensuels **du marché**
= 12,8€/m²**

Moyenne des loyers mensuels pratiqués par **les bailleurs sociaux**
= 5,9€/m²*

* SDES RPLS 2020
** Base CLAMEUR 2019



HABITAT ET HUMANISME MOBILISE DES ENGAGEMENTS CITOYENS À FORT IMPACT SOCIAL.

Habitat et Humanisme mobilise l'épargne salariale et privée pour produire du logement d'insertion avec un fort effet de levier :

35 000 €*

investis dans la Foncière d'Habitat et Humanisme permettent :

- de produire un logement de 44 m²*
- de loger **une famille de 2 à 3 personnes** pour **3 ans** minimum.**

*Montant moyen des fonds propres pour la production d'un logement de 44 m².

**durée moyenne en logement temporaire.

Habitat et Humanisme mobilise du temps et des compétences bénévoles pour sa mission sociale.

En 2020 :



plus de **4 800** bénévoles sont engagés au sein d'Habitat et Humanisme

pour l'équivalent

de **280** emplois à temps plein.



180 000 heures bénévoles ont été consacrées à l'accompagnement des personnes logées.

DES IMPACTS MAJEURS SUR LA VIE DES PERSONNES LOGÉES

- ▶ En 2020, une première enquête approfondie a été menée auprès d'un vaste échantillon de personnes logées par Habitat et Humanisme.

Un très fort taux de satisfaction

86% des personnes logées se disent satisfaites de leur logement

dont **46%** très satisfaites.

90% des personnes accompagnées par un bénévole disent que celui-ci l'écoute, la soutient et l'encourage.



Des impacts forts dans le mieux-être et la vie des personnes depuis qu'elles sont logées et accompagnées par Habitat et Humanisme :

70% des personnes se sentent mieux au niveau psychologique et ont gagné en autonomie et en confiance en soi et en l'avenir.

63% disent pouvoir mieux recevoir leurs proches, ce qui témoigne de la reprise d'une vie sociale et du fait de se sentir "chez soi".

52% des personnes seules se sont fait de nouveaux amis et relations, alors qu'avant elles restaient isolées.

50% des personnes ont une meilleure situation financière.

27% des personnes ont trouvé un emploi.





Habitat et Humanisme, bâtisseur de liens

Depuis plus de 35 ans, pour répondre à l'exclusion et l'isolement des personnes en difficulté, Habitat et Humanisme agit en faveur **du logement, de l'insertion et de la récréation de liens sociaux.**

Résolument tourné vers l'innovation, le Mouvement a développé **des outils économiques à vocation sociale pour financer et mener à bien son action.**

Habitat et Humanisme s'est donné pour mission :

- ▶ de permettre aux personnes à faibles ressources, précarisées en raison de leur situation sociale, de leur âge, de leur handicap ou de leur santé, d'accéder à un logement décent, adapté à leur situation et leurs ressources,
- ▶ de contribuer à une ville ouverte à tous, en privilégiant les logements situés dans "des quartiers équilibrés",
- ▶ de proposer un accompagnement personnalisé ou collectif pour favoriser la récréation de liens et l'insertion sociale.

Le Mouvement Habitat et Humanisme est composé de :

1 Fédération reconnue d'utilité publique rassemblant :

56 associations couvrant **83** départements,

1 implantation en Belgique et **1** au Luxembourg,

2 sociétés foncières,

8 Agences Immobilières à Vocation Sociale,

Un pôle d'accueil et intégration de réfugiés/Urgence,

L'association **Habitat et Humanisme Soins**,
réseau d'établissements de retraite
et de soins.