



MODALITÉS D'ADMISSION

- ▶ Les demandes doivent être adressées au SIAO (Service Intégré d'Accueil et d'Orientation) qui oriente les candidatures vers la pension de famille.

SIAO Ardèche
13 Boulevard de Lancelot 07000 Privas
04 75 64 88 40
siaoardèche@anef-vallee-du-rhone.org

- ▶ Les candidatures sont ensuite examinées en commission d'attribution interne. Une mixité sociale sera recherchée en fonction des parcours individuels des personnes et de l'équilibre du collectif.

CONTACT

Les Glycines
 21 Rue de Ferrières • 07200 AUBENAS
 Tél. : 07 62 55 15 16

Mail : drome-ardeche.lesglycines@habitat-humanisme.org

La pension de famille « Les Glycines » est gérée par l'association Habitat et Humanisme Drôme-Ardèche.

Habitat et Humanisme, bâtisseur de liens

Depuis plus de 35 ans, pour répondre à l'exclusion et à l'isolement des personnes en difficulté, Habitat et Humanisme agit en faveur du logement, de l'insertion et de la récréation des liens sociaux.

Pour répondre aux différentes formes de précarité et aux besoins spécifiques des personnes en difficulté, Habitat et Humanisme propose divers types de logements et expérimente des solutions d'habitat innovantes.

Le Mouvement développe ainsi :

- un parc de logements individuels situés dans des quartiers équilibrés,
- des pensions de famille,
- des habitats intergénérationnels,
- des EHPAD,
- et tout autre habitat collectif permettant de répondre à des situations spécifiques rencontrées sur le terrain.

Création graphique : Omas Noko



PENSION DE FAMILLE

Les Glycines

Une maison pour se reconstruire à Aubenas



Habitat et Humanisme c'est :

1 Fédération reconnue d'utilité publique rassemblant :

- 56 Associations dans toute la France
- 1 implantation en Belgique et 1 au Luxembourg,
- 2 Sociétés foncières,
- 8 Agences Immobilières à Vocation Sociale,
- 1 Pôle d'accueil et intégration de réfugiés/ Urgence,

L'association **Habitat et Humanisme Soins**, réseau d'établissements de retraite et de soins.



Plus de **9 000** logements
40 EHPAD



4 800 bénévoles | **1 750** salariés



Habitat et Humanisme Drôme-Ardèche
 122 avenue Victor Hugo 26000 Valence
 04 75 44 15 46
drome-ardeche@habitat-humanisme.org

Retrouvez-nous sur :



www.habitat-humanisme.org



Située à Aubenas, dans un cadre verdoyant, la pension de famille Les Glycines dispose de 12 logements entièrement meublés de type T1, T1bis, T2 ou T3, permettant d'accueillir 16 personnes.



- ▶ Deux professionnels animent le lieu et assurent la mise-en-œuvre du projet social. Ils assurent un accompagnement de proximité et soutiennent les résidents dans leurs démarches du quotidien.
- ▶ **De nombreux espaces collectifs permettent de favoriser la convivialité** : salle commune avec cuisine, salle d'activité, buanderie, terrasse, jardin partagé.
- ▶ La pension de famille travaille **en lien avec un réseau partenarial médico-social** : médecins, infirmières, Equipe Mobile Psychiatrie Précarité (EMPP), Centre médico-psychologique (CMP), services sociaux de secteur..., qui permet le suivi des problématiques individuelles rencontrées.
- ▶ Afin de favoriser l'insertion, **la pension de famille est ouverte sur son quartier et la participation des résidents à des activités de proximité est encouragée**. L'objectif est de permettre aux résidents de redevenir acteurs de leur vie et citoyens insérés dans la cité.

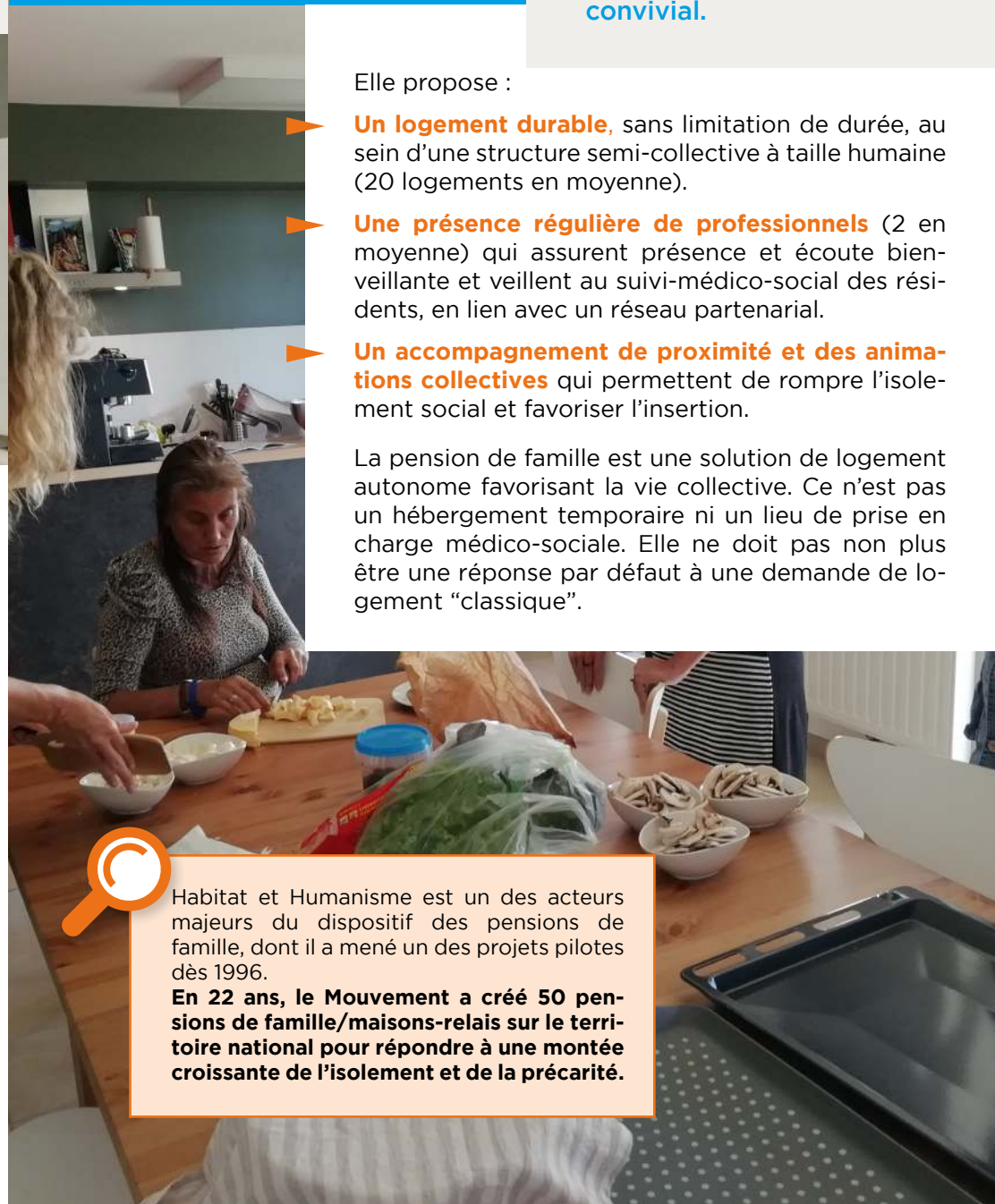
QU'EST-CE QU'UNE pension de famille ? (ou maison-relais)

La pension de famille est un habitat collectif combinant des logements individuels et des espaces communs dans un cadre sécurisant et convivial.

Elle propose :

- ▶ **Un logement durable**, sans limitation de durée, au sein d'une structure semi-collective à taille humaine (20 logements en moyenne).
- ▶ **Une présence régulière de professionnels** (2 en moyenne) qui assurent présence et écoute bienveillante et veillent au suivi-médico-social des résidents, en lien avec un réseau partenarial.
- ▶ **Un accompagnement de proximité et des animations collectives** qui permettent de rompre l'isolement social et favoriser l'insertion.

La pension de famille est une solution de logement autonome favorisant la vie collective. Ce n'est pas un hébergement temporaire ni un lieu de prise en charge médico-sociale. Elle ne doit pas non plus être une réponse par défaut à une demande de logement "classique".



Habitat et Humanisme est un des acteurs majeurs du dispositif des pensions de famille, dont il a mené un des projets pilotes dès 1996. **En 22 ans, le Mouvement a créé 50 pensions de famille/maisons-relais sur le territoire national pour répondre à une montée croissante de l'isolement et de la précarité.**



Les publics accueillis

La pension de famille accueille des personnes isolées, à faibles ressources, dont la situation sociale, économique et psychologique ne permet pas l'accès à un logement ordinaire. Elle s'adresse à des personnes capables de vivre en autonomie mais qui ont besoin du soutien du collectif pour se reconstruire et développer un projet d'insertion.

Chaque mois, les résidents s'acquittent d'une redevance qui couvre l'ensemble des frais liés à l'occupation du logement, un fonctionnement sécurisant pour le locataire. Le logement ouvre droit à l'APL-Foyer.

Par ailleurs, les personnes doivent être en accord avec les règles de vie en semi-collectif.

Un accompagnement pluriel

L'accompagnement, clé de voûte du dispositif, mobilise une pluralité d'acteurs, internes et externes à la pension de famille :

- **Les responsables de maison**, interlocuteurs privilégiés des résidents, assurent un accompagnement individuel, la cohésion du collectif et le lien avec les acteurs sociaux du territoire.
- **Les bénévoles accompagnants** d'Habitat et Humanisme organisent en lien avec les hôtes de maison des animations collectives pour favoriser la récréation de liens sociaux, l'insertion et l'autonomie.
- **Des référents médicaux-sociaux extérieurs** peuvent prendre en charge le suivi personnalisé des résidents.

