



habitat &
humanisme

h&h

Rapport d'impact social

SEPTEMBRE 2021

EN 2020

Habitat et Humanisme a produit
ou mobilisé

745 nouveaux logements

à destination de personnes
en difficulté,

dont **5** résidences intergénérationnelle
et **3** petits collectifs.



Habitat et Humanisme a permis à

1 800 nouvelles familles
en difficulté,
d'accéder à un logement.



Habitat et Humanisme a accueilli

2 100 personnes
en accueil d'urgence
et accueil pour réfugiés.



Habitat et Humanisme a accueilli

600 nouvelles personnes
âgées dépendantes
en établissement.



L'impact social d'Habitat et Humanisme

- ✓ Permettre l'accès au logement de personnes précarisées, victimes du mal-logement,
- ✓ Créer une offre nouvelle de logements accessibles aux plus pauvres,
- ✓ Contribuer au rééquilibrage des territoires pour plus de mixité sociale et urbaine,
- ✓ Par l'épargne solidaire et le bénévolat, mobiliser des engagements citoyens à fort impact social.

HABITAT ET HUMANISME PROCURE UNE SOLUTION DE LOGEMENT À DES PERSONNES PARTICULIÈREMENT VULNÉRABLES ET VICTIMES DU MAL-LOGEMENT.

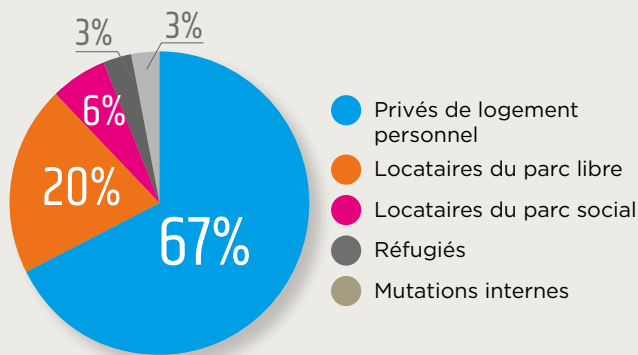
Des personnes précaires dans les logements d'insertion

À l'entrée dans le logement H&H :

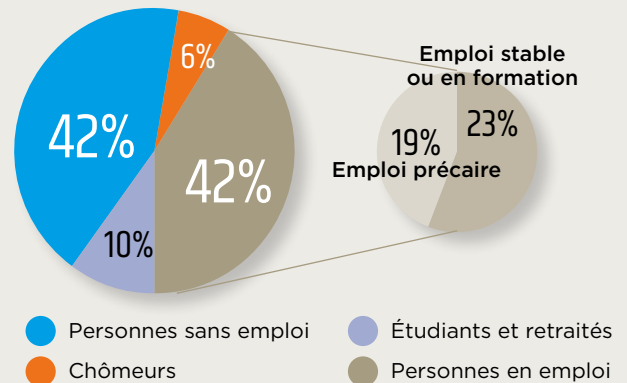
77% des familles vivaient sous le seuil de pauvreté

► Le parc social ne loge que 34% de familles sous le seuil de pauvreté.¹

67% des familles étaient privées de logement personnel dont :



1 personne sur **2** intégrant un logement H&H est éloignée de l'emploi



► Être sans emploi ou au chômage augmente par 3 le risque d'être en situation "d'effort financier excessif" par rapport au paiement du loyer.²

Des publics particulièrement vulnérables

53% des familles logées sont des personnes isolées et

26% des familles monoparentales

18% des adultes logés ont moins de 30 ans

► Il y a 5 fois plus de risque d'être privé de logement personnel pour les familles monoparentales, et 3,5 fois plus pour les personnes isolées.³

► Il y a 9 fois plus de risque d'être sans domicile pour les moins de 30 ans.³

Des personnes âgées à faibles ressources en EHPAD

Le revenu fiscal moyen des personnes hébergées dans les EHPAD d'Habitat et Humanisme Soins est de **15 k€**

► Revenu fiscal moyen des + de 75 ans : **25,6 k€**⁴

¹ USH, les HLM en chiffres 2019

² 22^{ème} rapport de la Fondation Abbé Pierre

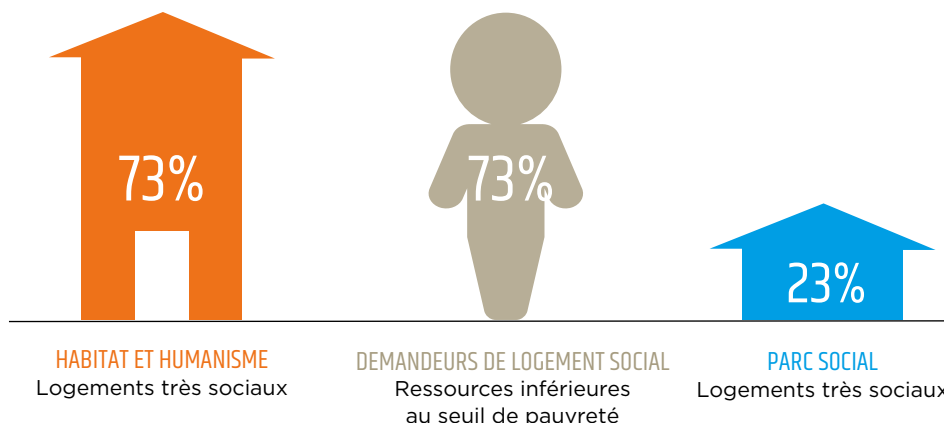
³ INSEE, enquête Sans-Domicile, 2012

⁴ INSEE revenus et patrimoine des ménages 2021

HABITAT ET HUMANISME CRÉE UNE OFFRE NOUVELLE DE LOGEMENTS ACCESSIBLES AUX PLUS FRAGILES, STRUCTURELLEMENT INSUFFISANTS EN FRANCE.

Les logements de la Foncière d'Habitat et Humanisme

73% des logements produits par la Foncière d'H&H en 2020 sont accessibles aux personnes vivant sous le seuil de pauvreté, contre moins de 1/4 dans le parc social.*



Les logements de propriétaires solidaires

Via le dispositif "Propriétaires solidaires", Habitat et Humanisme crée une offre nouvelle de logements à faibles loyers dans les centres urbains, les logements étant auparavant inoccupés ou loués au prix fort.

420 nouveaux logements mobilisés en 2020

Des EHPAD accessibles aux plus fragiles

Les prix de journée des EHPAD d'Habitat et Humanisme Soins - anciennement *La Pierre Angulaire* - sont très inférieurs à ceux du secteur privé. La quasi-totalité des places sont éligibles à l'aide sociale.

PRIX MOYENS
HABITAT ET HUMANISME SOIN

48€ à 70€

PRIX MOYENS
SECTEUR PRIVÉ

80€ à 130€



HABITAT ET HUMANISME CONTRIBUE AU RÉÉQUILIBRAGE DES TERRITOIRES POUR PLUS DE MIXITÉ SOCIALE ET URBAINE.

Plus des **3/4** des logements d'H&H sont situés en zone tendue où les prix de l'immobilier sont prohibitifs pour les plus pauvres.

Moyenne des loyers mensuels pratiqués par

la Foncière d'H&H

= 4,3€/m²

Moyenne des loyers mensuels **du marché**

= 12,8€/m²**

Moyenne des loyers mensuels pratiqués par **les bailleurs sociaux**

= 5,9€/m²*

* SDES RPLS 2020
** Base CLAMEUR 2019



HABITAT ET HUMANISME MOBILISE DES ENGAGEMENTS CITOYENS À FORT IMPACT SOCIAL.

Habitat et Humanisme mobilise l'épargne salariale et privée pour produire du logement d'insertion avec un fort effet de levier :

35 000 €*

investis dans la Foncière d'Habitat et Humanisme permettent :

- de produire un logement de 44 m²*
- de loger **une famille de 2 à 3 personnes pour 3 ans** minimum.**

*montant moyen des fonds propres pour la production d'un logement de 44 m².
**durée moyenne en logement temporaire.

 **habitat & humanisme**
bâtitseur de liens

69, chemin de Vassieux
69647 Caluire et Cuire cedex
www.habitat-humanisme.org

Retrouvez-nous sur :



EN 2020



plus de **4 800** bénévoles sont engagés au sein d'Habitat et Humanisme

pour l'équivalent

de **320** emplois à temps plein.



233 012

heures bénévoles ont été consacrées à l'accompagnement des personnes logées.

