



habitat &
humanisme

h&h

RAPPORT D'IMPACT SOCIAL

SEPTEMBRE 2023

En 2022,

Habitat et Humanisme
a produit ou mobilisé

1 198 nouveaux logements
à destination de personnes
en difficulté.

1 nouvel EHPAD
a rejoint le réseau
d'Habitat et Humanisme Soins.

Habitat et Humanisme a permis à
1 980 nouvelles familles
en difficulté d'accéder
à un logement.

Habitat et Humanisme a accueilli
2 650 personnes
en accueil d'urgence
et accueil pour réfugiés.

Habitat et Humanisme a accueilli
800 nouvelles personnes
âgées dépendantes
en établissement.



L'impact social d'Habitat et Humanisme

- ▶ Permettre l'accès au logement de personnes précarisées, victimes du mal-logement,
- ▶ Créer des places d'établissements accessibles aux personnes dépendantes à faibles ressources,
- ▶ Créer une offre nouvelle de logements accessibles aux plus pauvres,
- ▶ Contribuer au rééquilibrage des territoires pour plus de mixité sociale et urbaine,
- ▶ Par l'épargne solidaire et le bénévolat, mobiliser des engagements citoyens à fort impact social.

HABITAT ET HUMANISME APPORTE UNE SOLUTION DE LOGEMENT À DES PERSONNES PARTICULIÈREMENT VULNÉRABLES ET VICTIMES DU MAL-LOGEMENT.



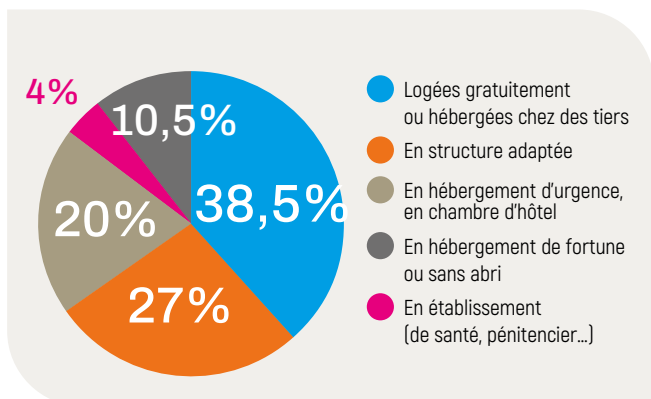
► Des personnes précaires dans les logements d'insertion

À l'entrée dans le logement H&H :

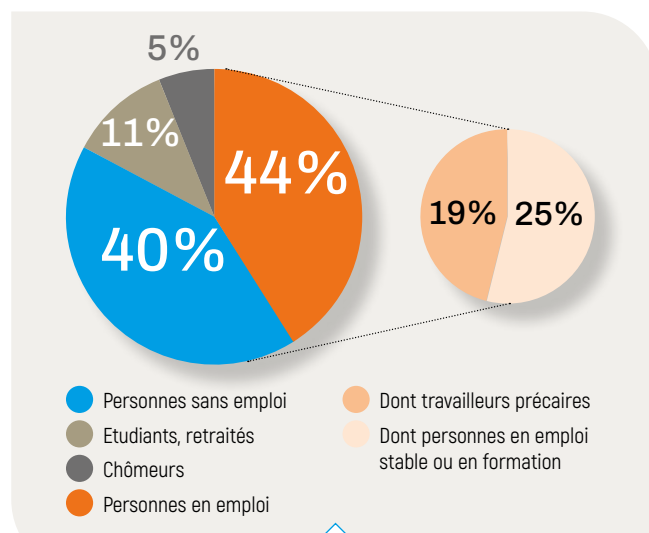
76% des familles vivaient sous le seuil de pauvreté

► Le parc social ne loge que 35% de familles vivant sous le seuil de pauvreté ; la proportion est de 22% dans le parc privé.¹

65% des familles étaient privées de logement personnel dont :



Près d'**1** personne sur **2** intégrant un logement H&H est éloignée de l'emploi



► Etre sans emploi ou au chômage augmente par 3 le risque d'être en situation "d'effort financier excessif" par rapport au paiement du loyer.²

► Des publics particulièrement vulnérables



54% des familles logées sont des personnes isolées et

24% des familles monoparentales

16% des adultes logés ont moins de 30 ans

► Il y a 5 fois plus de risque d'être privé de logement personnel pour les familles monoparentales, et 3,5 fois plus pour les personnes isolées.³

► Il y a 9 fois plus de risque d'être sans domicile pour les moins de 30 ans.³

¹ USH, les HLM en chiffres 2022

² 22^{ème} rapport de la Fondation Abbé Pierre

³ INSEE, enquête Sans-Domicile, 2012

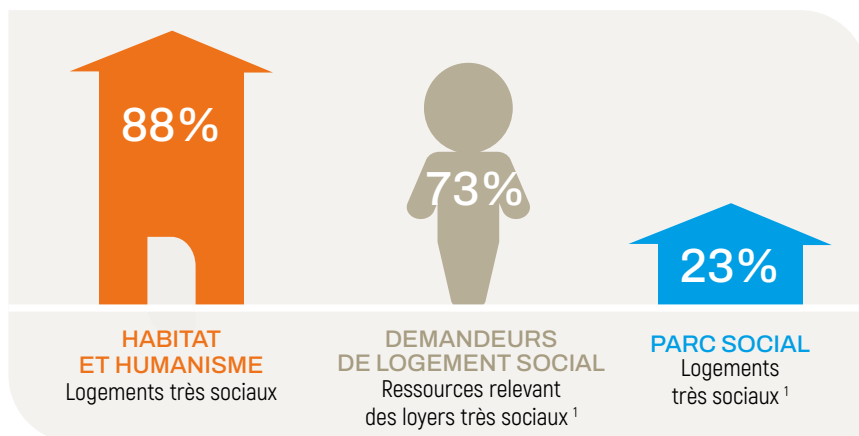
HABITAT ET HUMANISME CRÉE UNE OFFRE NOUVELLE DE LOGEMENTS ACCESSIBLES AUX PLUS FRAGILES, STRUCTURELLEMENT INSUFFISANTS EN FRANCE.



► Les logements de la Foncière d'Habitat et Humanisme

88%

des logements produits par la Foncière d'Habitat et Humanisme en 2022 sont accessibles aux personnes vivant sous le seuil de pauvreté, contre moins de 1/4 dans le parc social!



► Les logements de propriétaires solidaires

Via le dispositif "Propriétaires solidaires", Habitat et Humanisme crée une offre nouvelle de logements à faibles loyers dans les centres urbains, les logements étant auparavant inoccupés ou loués au prix fort.

640

nouveaux logements
mobilisés en 2022



HABITAT ET HUMANISME CONTRIBUE AU RÉÉQUILIBRAGE DES TERRITOIRES POUR PLUS DE MIXITÉ SOCIALE ET URBAINE.

Par exemple :

► Un appartement de 71 m² à Paris (19^e arr)

Plus des **3/4** des logements d'Habitat et Humanisme sont situés en zone tendue où les prix de l'immobilier sont prohibitifs pour les plus pauvres.

FONCIÈRE H&H
5,57 €/m²
mensuel

PARC SOCIAL
10,04 €/m²
mensuel⁴

PARC PRIVÉ
21 €/m²
mensuel⁵

Dans ces territoires, Habitat et Humanisme pratique des loyers largement en dessous des prix du marché.

► Un appartement de 40 m² à Marseille

FONCIÈRE H&H
5 €/m²
mensuel

PARC SOCIAL
7 €/m²
mensuel⁴

PARC PRIVÉ
12,5 €/m²
mensuel⁵

⁴ RPLS 2021

⁵ L'Observatoire des loyers 2022

HABITAT ET HUMANISME CRÉE DES PLACES D'ÉTABLISSEMENTS DE QUALITÉ, ACCESSIBLES AUX PERSONNES DÉPENDANTES À FAIBLES RESSOURCES.



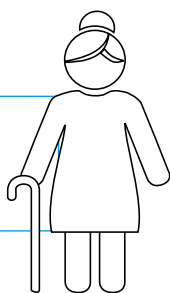
► Des personnes âgées à faibles ressources

Le revenu fiscal moyen des personnes hébergées
dans les EHPAD d'Habitat et Humanisme Soins
est de

15 k€

► Revenu fiscal moyen des + de 75 ans :

25 k€⁶



⁶ INSEE Revenus 2020

► Des EHPAD accessibles aux plus fragiles

Les prix de journée des EHPAD d'Habitat et Humanisme Soins
sont très inférieurs à ceux du secteur privé.
La quasi-totalité des places sont éligibles à l'aide sociale.

PRIX MOYENS
H&H SOIN

50€ à 75€

PRIX MOYENS
SECTEUR PRIVÉ

80€ à 130€

► Des établissements où il fait bon vivre

Lors des enquêtes menées tous les ans auprès des résidents et de leurs familles, c'est un fort taux de satisfaction qui prédomine :

BIEN-ÊTRE

89,5%

des résidents
se sentent "chez eux".

95,3%

des familles sont accueillies
par leur proche
comme s'il vivait chez lui.

SÉCURITÉ

84,5%

des résidents
se sentent en sécurité
au sein
de l'établissement.

94,9%

des familles estiment
que leur proche se sent
en sécurité au sein
de l'établissement.

PRÉSENCE BÉNÉVOLE

98%

des résidents

et **94,2%**

des familles apprécient
les interventions
des bénévoles.

ACCOMPAGNEMENT

92,1%

des résidents se sentent
bien accompagnés
par le personnel.

90,4%

des familles estiment
que leur proche
est bien accompagné
par le personnel.

89,3%

des résidents aiment les activités
proposées.

88,3%

des familles estiment que
les activités et animations proposées
sont appréciées par leur proche.

ACTIVITÉS

HABITAT ET HUMANISME MOBILISE DES ENGAGEMENTS CITOYENS À FORT IMPACT SOCIAL.



► Habitat et Humanisme mobilise l'épargne salariale et privée pour produire du logement d'insertion et des places d'EHPAD, avec un fort effet de levier.

La Foncière d'Habitat et Humanisme et EHD (Entreprendre pour humaniser la dépendance), agréées ESUS - Entreprise solidaire d'utilité sociale - et SIEG - service d'intérêt économique général - font appel à l'épargne salariale solidaire et à l'investissement solidaire privé pour financer leurs opérations, en complément des subventions de l'Etat et des Collectivités et des prêts de longue durée de la Banque des territoires et des banques.

Ainsi, ces investissements solidaires ont un fort effet de levier :

**1€ APPORTÉ = 3€ INVESTIS DANS UN LOGEMENT
OU UN ÉTABLISSEMENT POUR PERSONNES ÂGÉES.**

Par exemple :

36 000 €*

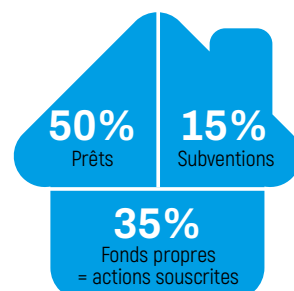


investis dans la Foncière d'Habitat et Humanisme permettent :

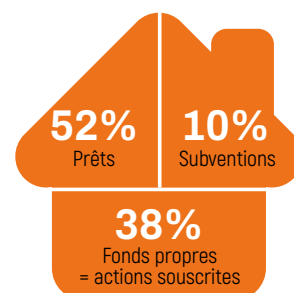
- de produire un logement de 44 m²*
- de loger **une famille de 2 à 3 personnes** pour 3 ans** minimum.

*montant moyen des fonds propres pour la production d'un logement de 44 m².

**durée moyenne en logement temporaire.



*Schéma de financement moyen
d'une opération de logements
de la Foncière d'Habitat et Humanisme*



*Schéma de financement moyen
d'un EHPAD d'EHD*

► Habitat et Humanisme mobilise des engagements citoyens bénévoles qui font la différence pour la mise en œuvre de sa mission de logement et l'insertion des personnes en difficulté.



En 2022,

Plus de **5 600** bénévoles sont engagés au sein
d'Habitat et Humanisme pour l'équivalent de

376 emplois à temps plein.

290 000

heures bénévoles ont été consacrées à l'accompagnement
des personnes logées.



LES HABITATS INTERGÉNÉRATIONNELS

Le Mouvement Habitat et Humanisme est pionnier dans le développement de maisons intergénérationnelles, solution innovante pour lutter contre l'isolement et l'exclusion des plus fragiles. Elles réunissent dans un même habitat, des seniors, des jeunes, des familles majoritairement monoparentales, tous isolés et à faibles ressources. Chacun dispose d'un logement autonome et des espaces communs (salle collective, cour ou jardin, buanderie...) favorisent la convivialité et les activités communes, dans une dynamique participative et solidaire.



En 2023, Habitat et Humanisme gère **50 maisons intergénérationnelles** en France et une vingtaine sont en projet. La récente étude d'impact menée sur le dispositif confirme le bien-fondé de ces maisons dont une partie a reçu l'agrément "habitat inclusif". Les résidents déclarent très majoritairement qu'ils se sentent bien dans leur résidence, ils participent aux activités et globalement, leur situation d'isolement s'améliore.

► Un habitat dans lequel on se sent bien

93%

des résidents se disent **satisfaits** de leur logement,

54%

très satisfaits.

► Des lieux conviviaux qui rompent l'isolement

76%

ont des relations amicales avec certains voisins

et **90%** des relations polies avec tous leurs voisins.

73%

ont déjà participé à au moins une activité proposée par Habitat et Humanisme.

53%

échantent des services entre voisins.

Ateliers loisirs (cuisine, jardinage, écriture...)

44%

Sorties culturelles

33%

Repas festifs, soirées

32%

Voyages

21%

Atelier éco-gestes

21%

Activités pour les enfants

19%

Atelier informatique

12%

Atelier recherche d'emploi

10%

► La complémentarité entre travailleurs sociaux et bénévoles

98%

des résidents affirment que **les bénévoles** les écoutent,

93%

qu'ils les soutiennent et les encouragent.

97%

des résidents affirment que **le travailleur social** leur apporte une aide,

dont **76%**

une aide importante.

Pour **32%**

des résidents, **le bénévole** est devenu un ami.

41%

des résidents ont eux-mêmes déjà apporté **une aide bénévole**.

L'aide bénévole concerne :

Le déménagement et emménagement/ l'ameublement

56%

Le bricolage dans le logement

46%

Les papiers et démarches administratives

46%

La recherche d'emploi et formation

30%

La recherche d'aides

25%

► Les impacts spécifiques de l'intergénérationnel

Au-delà de ces indicateurs, l'enquête montre que le logement en résidence intergénérationnelle a un impact important pour tous les résidents, en matière de mieux être et de sortie de l'isolement.

On mesure également des impacts spécifiques selon les publics et leur problématique propre. **Le pari de la dynamique intergénérationnelle est gagné !**

UN FORT IMPACT POUR TOUS LES RÉSIDENTS

65%

des résidents se sentent mieux psychologiquement.

63%

ont plus confiance en l'avenir.

45%

se sont fait de nouveaux amis.

DES IMPACTS SPÉCIFIQUES SELON LES PUBLICS

82%

des personnes âgées se sentent plus autonomes.

47%

des familles disent que les relations familiales se sont apaisées.

34%

des jeunes disent avoir trouvé une formation

et **27%**

un emploi.





HABITAT ET HUMANISME BÂTISSEUR DE LIENS

Depuis plus de 35 ans, pour répondre à l'exclusion et l'isolement des personnes en difficulté, Habitat et Humanisme agit en faveur du logement, de l'insertion et de la recréation de liens sociaux.

Habitat et Humanisme s'est donné pour mission :

- de permettre aux personnes à faibles ressources, précarisées en raison de leur situation sociale, de leur âge, de leur handicap ou de leur santé, d'accéder à une solution d'habitat adaptée à leur situation et leurs ressources,
- de contribuer à une ville ouverte à tous, en privilégiant les logements situés dans "des quartiers équilibrés",
- de proposer un accompagnement personnalisé ou collectif pour favoriser la recréation de liens et l'insertion sociale.

Pour mener à bien sa mission, le Mouvement Habitat et Humanisme est organisé en 3 branches d'activité : le logement accompagné, le médico-social, l'hébergement d'urgence et l'accueil de réfugiés.

Le Mouvement Habitat et Humanisme est composé d'une Fédération reconnue d'utilité publique rassemblant :

- ▶ **58** associations couvrant **86** départements,
- ▶ **1** association en Belgique et **1** association au Luxembourg,
- ▶ **2** sociétés foncières solidaires,
- ▶ **10** Agences Immobilières Sociales et à Vocation Sociale,
- ▶ l'association **Accession solidaire**, accompagnement à l'accession sociale à la propriété.

Le Mouvement a également créé la **Fondation Habitat et Humanisme - Institut de France** qui mène des programmes de recherche et finance des projets d'habitat innovant.